

Nøgletal september 2012

Vindmøller i Danmark

	Afgang sep.12	Tilgang sep.12	Status
Antal	1	6	4.964
MW	0,02	21,90	4.013

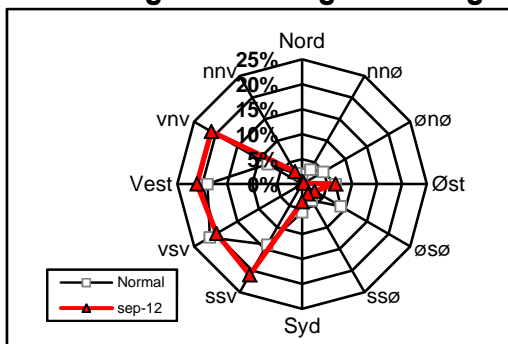
Vindmøllers elproduktion

	Sep.12 (GWh)	Seneste 12 måneder (GWh)	Seneste 12 mdr. korr. til normalt vind-år (GWh)
Vindkraft	932	10.433	10.223
Elforbrug	2.627	33.828	33.828
Vinddækning	35,5%	30,8%	30,2%

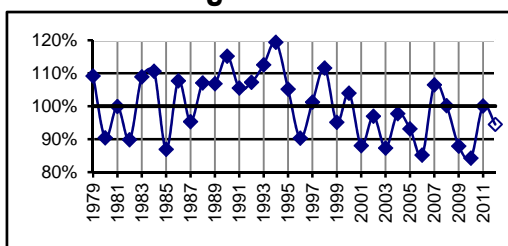
Miljøforbedring pga. vindkraft

Når vindkraft erstatter kul	g/kWh	Sep.12 (ton)	Seneste 12 mdr. (ton)
Sparet kul	337	314.009	3.515.965
CO ₂	776	723.059	8.096.109
SO ₂	0,07	65	730
NO _x	0,23	214	2.400
Partikler	0,02	19	209
Slagger/ aske	53	49.384	552.956

Vindenergiens retningsfordeling



Vindens energiindhold

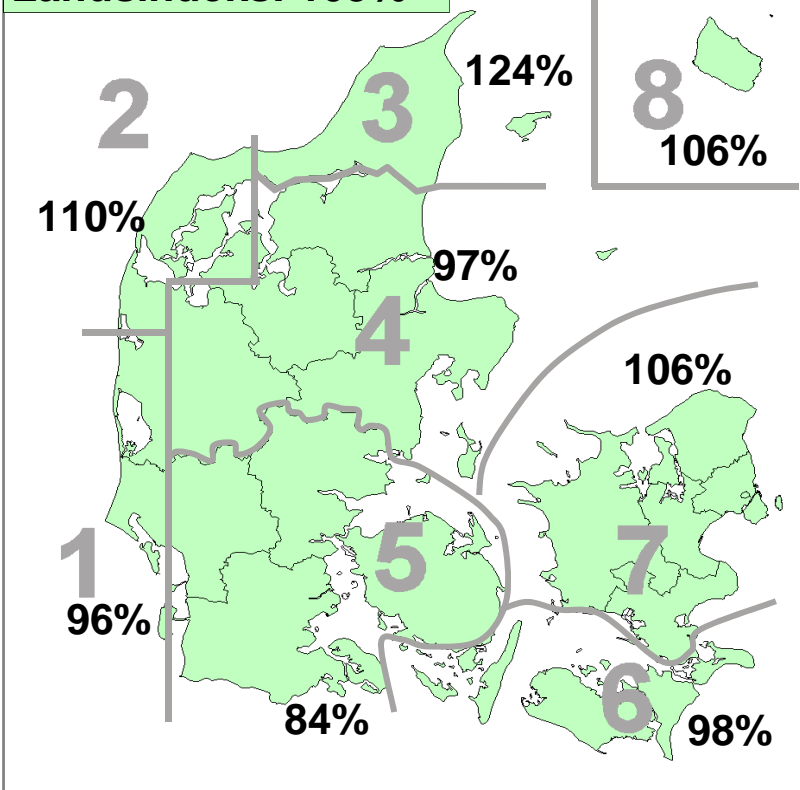


Datakilder: Energistyrelsens stamdataregister for vindmøller samt Risøs vindmålinger.
Før december 2003: Naturlig Energi
Beregning: EMD, Aalborg - www.vindstat.dk

Vindens energiindhold

Version 2006

Landsindeks: 103%



Vindens energiindhold lokalt seneste 12 måneder

Om-råde	Okt.	Nov.	Dec.	Jan.	Feb.	Mar.	Apr.	Maj.	Jun.	Jul.	Aug.	Sep.	Gns.
	11	11	11	12	12	12	12	12	12	12	12	12	
1	123	89	160	137	99	117	89	91	107	71	61	96	103,3
2	124	87	157	133	111	135	91	93	96	69	58	110	105,3
3	119	89	164	125	119	152	80	91	71	62	45	124	103,5
4	114	89	157	133	113	143	86	86	87	61	51	97	101,5
5	107	93	164	146	109	128	84	83	88	64	51	84	100,0
6	116	79	189	153	121	116	81	87	81	62	52	98	103,0
7	119	87	182	147	117	125	81	80	80	57	51	106	102,6
8	109	84	193	132	119	97	58	90	70	60	50	106	97,4
Gns.	116	87	171	138	114	127	81	88	85	63	52	103	102,1

Vindens energiindhold på landsplan

	Jan.	Feb.	Mar.	Apr.	Maj.	Jun.	Jul.	Aug.	Sep.	Okt.	Nov.	Dec.	Gns.
2007	224	117	129	103	72	51	96	79	126	56	122	104	106,5
2008	192	159	140	49	40	95	60	82	61	120	133	72	100,2
2009	104	72	96	56	94	85	66	75	98	101	133	75	87,9
2010	102	68	88	88	85	60	51	69	97	102	113	89	84,3
2011	84	146	115	93	97	62	61	79	90	116	87	171	100,1
2012	138	114	127	81	88	85	63	52	103				94,5

Månedsfordeling baseret på seneste 10 år

Gns.	135	99	108	83	81	76	60	69	91	95	111	118	93,6
Min.	81	43	85	49	40	51	32	43	61	56	79	72	84,3
Max.	224	159	140	110	100	99	96	82	126	120	146	171	106,5