

Nøgletal september 2013

Vindmøller i Danmark

	Afgang sep.13	Tilgang sep.13	Status
Antal	6	4	5.117
MW	9,41	6,91	4.583

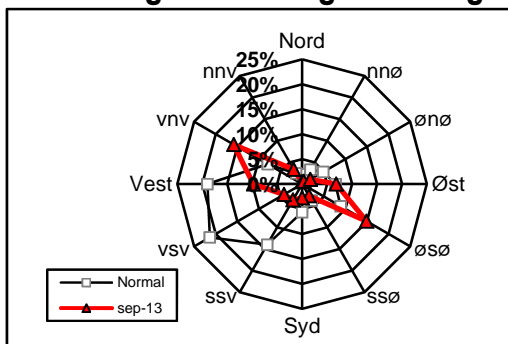
Vindmøllers elproduktion

	Sep.13 (GWh)	Seneste 12 måneder (GWh)	Seneste 12 mdr. korr. til normalt vind-år (GWh)
Vindkraft	734	10.030	11.351
Elforbrug	2.576	32.460	32.460
Vinddækning	28,5%	30,9%	35,0%

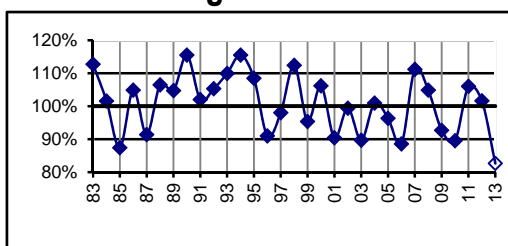
Miljøforbedring pga. vindkraft

Når vindkraft erstatter kul	g/kWh	Sep.13 (ton)	Seneste 12 mdr. (ton)
Sparet kul	337	247.409	3.379.952
CO ₂	776	569.702	7.782.917
SO ₂	0,07	51	702
NO _x	0,23	169	2.307
Partikler	0,02	15	201
Slagger/ aske	53	38.910	531.565

Vindenergiens retningsfordeling



Vindens energiindhold

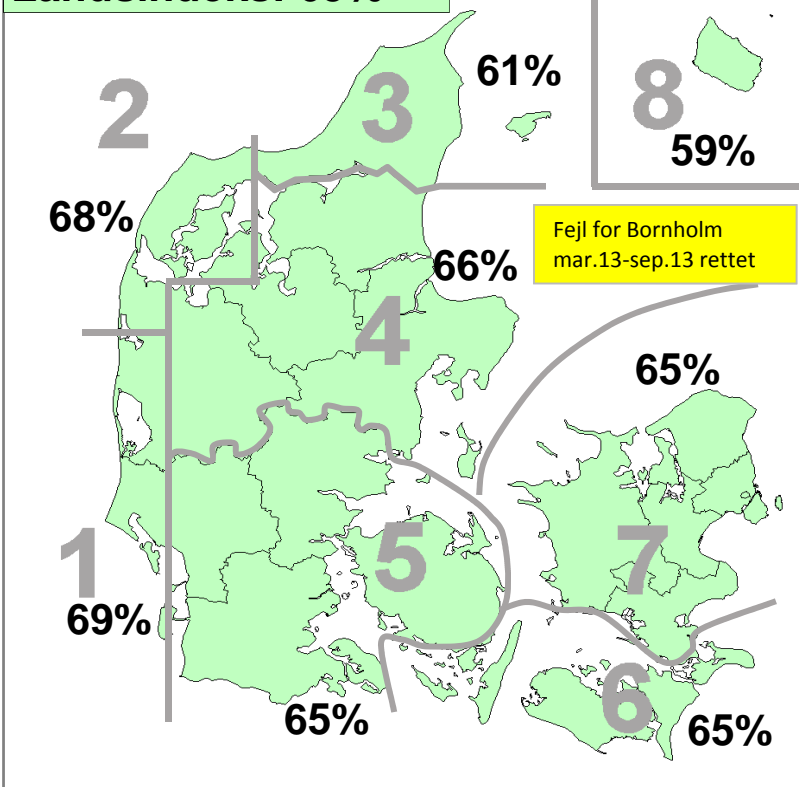


Datakilder: Energistyrelsens stamdataregister for vindmøller samt Risøs vindmålinger.
Før december 2003: Naturlig Energi
Beregning: EMD, Aalborg - www.vindstat.dk

Vindens energiindhold

Version 2013

Landsindeks: 65%



Vindens energiindhold lokalt seneste 12 måneder

Om-råde	Okt. 12	Nov. 12	Dec. 12	Jan. 13	Feb. 13	Mar. 13	Apr. 13	Maj. 13	Jun. 13	Jul. 13	Aug. 13	Sep. 13	Gns.
1	98	95	120	95	50	126	106	73	107	48	76	69	88,7
2	102	97	125	100	57	127	109	77	88	61	74	68	90,4
3	98	96	119	99	54	125	114	74	72	74	65	61	87,5
4	95	97	124	104	59	134	108	77	85	61	69	66	89,8
5	91	93	130	113	67	143	99	66	92	45	66	65	89,1
6	99	99	121	118	78	147	88	56	79	43	60	65	87,8
7	99	93	123	105	57	141	100	60	78	47	62	65	85,9
8	100	103	110	110	81	142	96	80	58	50	62	59	87,5
Gns.	98	97	122	106	63	136	102	70	82	54	67	65	88,4

Vindens energiindhold på landsplan

	Jan.	Feb.	Mar.	Apr.	Maj.	Jun.	Jul.	Aug.	Sep.	Okt.	Nov.	Dec.	Gns.
2008	200	165	146	52	42	99	63	86	65	125	139	76	104,9
2009	110	76	101	59	99	89	69	79	104	106	141	81	92,7
2010	109	72	94	93	89	63	54	73	103	108	121	96	89,6
2011	91	154	122	98	102	66	64	84	95	124	92	180	106,0
2012	147	121	134	86	93	90	67	56	109	98	97	122	101,7
2013	106	63	136	102	70	82	54	67	65				82,7

Månedsfordeling baseret på seneste 10 år

Gns.	138	105	118	85	85	78	62	71	94	98	117	125	98,1
Min.	85	63	89	52	42	53	33	45	65	59	90	76	88,6
Max.	233	165	146	107	104	103	100	86	131	125	152	180	111,2