

# Nøgletal september 2015

## Vindmøller i Danmark

	Afgang sep.15	Tilgang sep.15	Status
Antal	8	72	5.490
MW	1,28	26,29	4.992

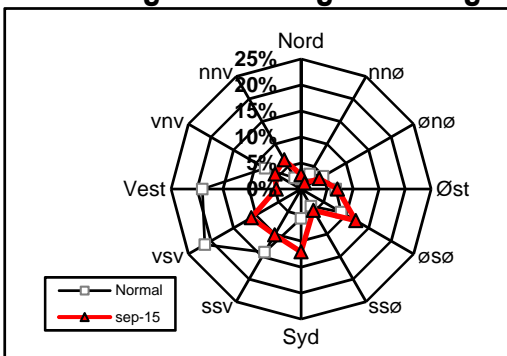
## Vindmøllers elproduktion

	Sep.15 (GWh)	Seneste 12 måneder (GWh)	Seneste 12 mdr. korr. til normalt vind- år (GWh)
Vindkraft	975	13.854	12.895
Elforbrug	2.651	33.492	33.492
Vinddækning	36,8%	41,4%	38,5%

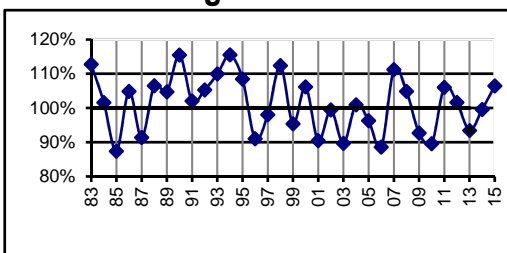
## Miljøforbedring pga. vindkraft

Når vindkraft erstatte kul	g/kWh	Sep.15 (ton)	Seneste 12 mdr. (ton)
Sparet kul	332	323.695	4.599.694
CO <sub>2</sub>	772	752.689	10.695.674
SO <sub>2</sub>	0,07	68	970
NO <sub>x</sub>	0,18	175	2.494
Partikler	0,02	19	277
Slagger/ aske	52,3	50.992	724.590

## Vindenergiens retningsfordeling



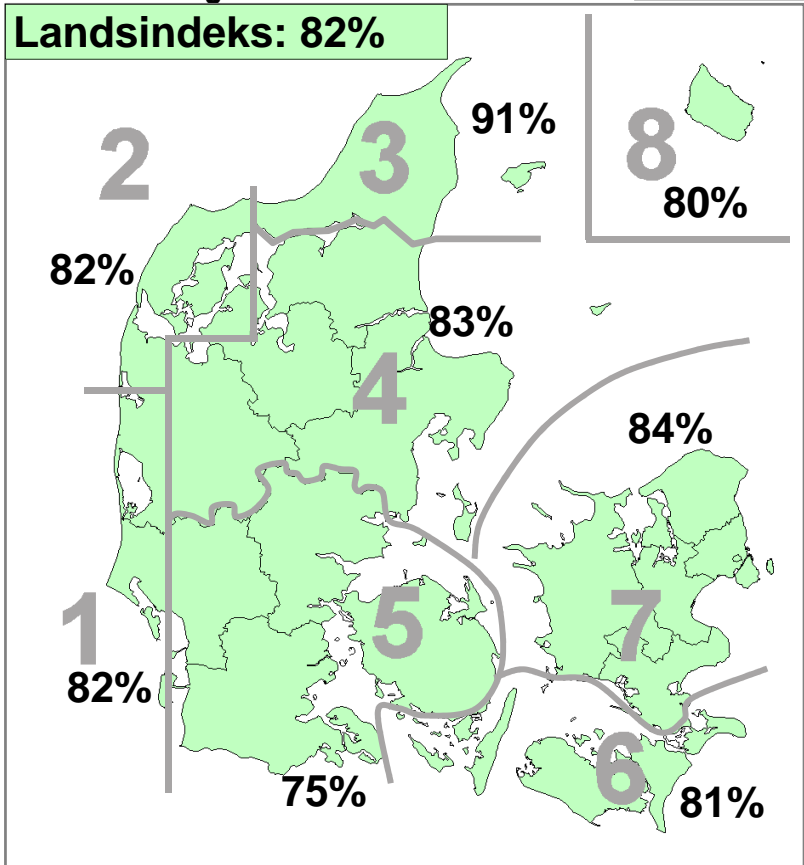
## Vindens energiindhold



Datakilder: Energistyrelsens stamdataregister for vindmøller samt Risø's vindmålinger.  
Før december 2003: Naturlig Energi  
Beregning: EMD, Aalborg - [www.vindstat.dk](http://www.vindstat.dk)

## Vindens energiindhold

Version 2013



## Vindens energiindhold lokalt seneste 12 måneder

Om- råde	Okt. 14	Nov. 14	Dec. 14	Jan. 15	Feb. 15	Mar. 15	Apr. 15	Maj. 15	Jun. 15	Jul. 15	Aug. 15	Sep. 15	Gns.
1	102	94	118	152	114	113	106	136	101	104	63	82	107,1
2	106	103	124	144	124	115	111	127	109	110	66	82	110,2
3	119	95	116	155	122	117	119	129	120	110	68	91	113,4
4	105	110	120	150	121	115	107	120	102	106	69	83	108,9
5	91	106	136	161	114	120	97	118	82	100	64	75	105,2
6	76	91	162	173	104	123	93	104	74	102	69	81	104,3
7	86	104	145	175	108	114	99	109	78	98	77	84	106,3
8	88	89	164	158	111	125	99	92	73	90	82	80	104,2
Gns.	97	99	136	159	115	118	104	117	92	102	70	82	107,4

## Vindens energiindhold på landsplan

	Jan.	Feb.	Mar.	Apr.	Maj.	Jun.	Jul.	Aug.	Sep.	Okt.	Nov.	Dec.	Gns.
2010	109	72	94	93	89	63	54	73	103	108	121	96	89,6
2011	91	154	122	98	102	66	64	84	95	124	92	180	106,0
2012	147	121	134	86	93	90	67	56	109	98	97	122	101,7
2013	106	63	136	102	70	82	54	67	65	109	97	170	93,4
2014	201	125	118	96	59	55	53	91	66	97	99	136	99,6
2015	159	115	118	104	117	92	102	70	82				106,5

## Månedsfordeling baseret på seneste 10 år

Gns.	144	108	119	89	85	74	66	73	91	99	117	127	99,3
Min.	85	63	89	52	42	53	33	45	65	59	92	76	88,6
Max.	233	165	146	107	117	99	102	91	131	125	152	180	111,2