

# Nøgletal september 2017

## Vindmøller i Danmark

	Afgang sep.17	Tilgang sep.17	Status
Antal	7	16	6.126
MW	2,62	40,90	5.338

## Vindmøllers elproduktion

	Sep.17 (GWh)	Seneste 12 måneder (GWh)	Seneste 12 mdr. korr. til normalt vind-år (GWh)
Vindkraft	831	14.278	14.396
Elforbrug	2.696	33.892	33.892
Vinddækning	30,8%	42,1%	42,5%

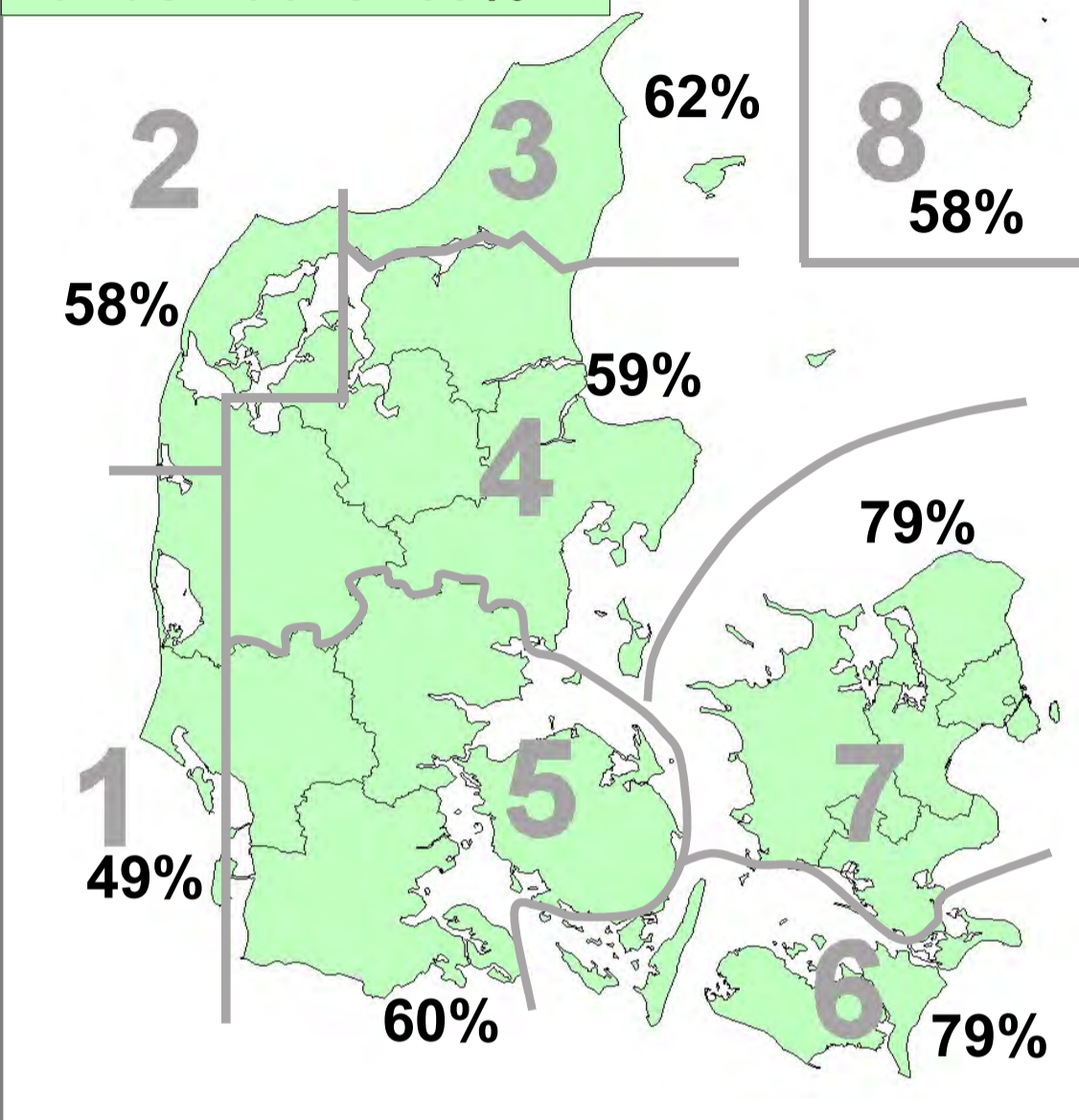
## Miljøforbedring pga. vindkraft

Når vindkraft erstatter kul	g/kWh	Sep.17 (ton)	Seneste 12 mdr. (ton)
Sparet kul	332	276.021	4.740.453
CO <sub>2</sub>	772	641.832	11.022.981
SO <sub>2</sub>	0,07	58	999
NO <sub>x</sub>	0,18	150	2.570
Partikler	0,02	17	286
Slagger/ aske	52,3	43.482	746.764

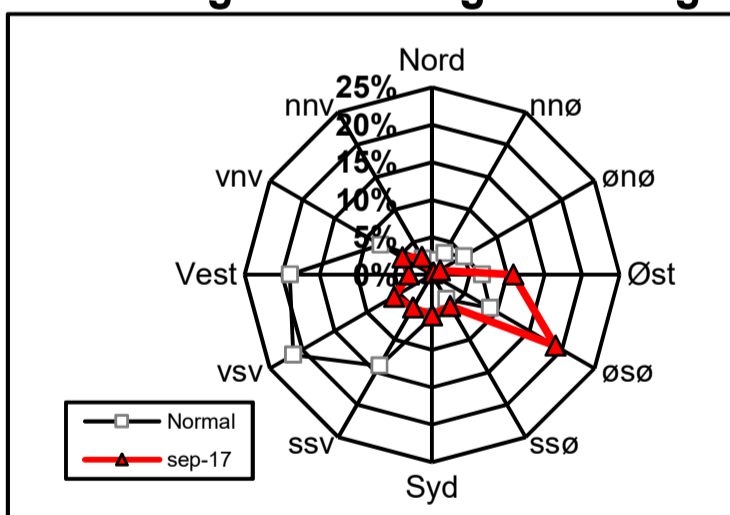
## Vindens energiindhold

Version 2013

Landsindeks: 63%



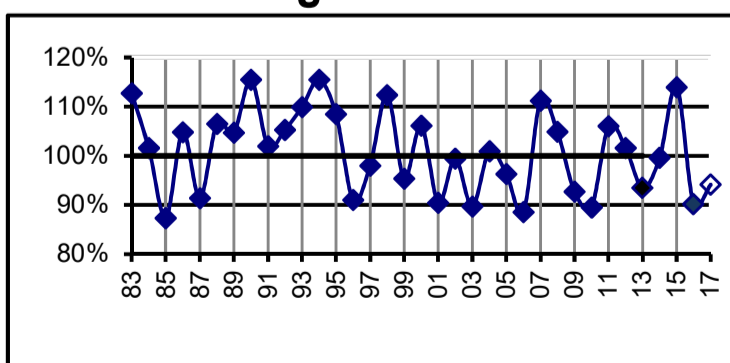
## Vindenergiens retningsfordeling



## Vindens energiindhold lokalt seneste 12 måneder

Om-råde	Okt. 16	Nov. 16	Dec. 16	Jan. 17	Feb. 17	Mar. 17	Apr. 17	Maj. 17	Jun. 17	Jul. 17	Aug. 17	Sep. 17	Gns.
1	86	92	116	88	118	93	124	81	98	75	76	49	91,4
2	117	110	129	99	122	115	133	84	116	84	76	58	103,6
3	109	127	141	105	120	122	140	75	123	85	69	62	106,5
4	109	110	131	96	126	114	129	85	115	74	72	59	101,8
5	86	93	129	89	138	101	125	92	97	62	69	60	95,1
6	89	105	134	94	125	97	124	98	104	55	68	79	97,6
7	96	102	128	87	128	95	124	90	112	58	72	79	97,5
8	127	129	143	113	117	95	109	59	104	74	71	58	100,0
Gns.	102	108	131	96	124	104	126	83	109	71	71	63	99,2

## Vindens energiindhold



## Vindens energiindhold på landsplan

	Jan.	Feb.	Mar.	Apr.	Maj.	Jun.	Jul.	Aug.	Sep.	Okt.	Nov.	Dec.	Gns.
2012	147	121	134	86	93	90	67	56	109	98	97	122	101,7
2013	106	63	136	102	70	82	54	67	65	109	97	170	93,4
2014	201	125	118	96	59	55	53	91	66	97	99	136	99,6
2015	159	115	118	104	117	92	102	70	82	81	136	193	114,0
2016	134	118	66	93	67	54	66	84	58	102	108	131	90,2
2017	96	124	104	126	83	109	71	71	63				94,2

## Månedsfordeling baseret på seneste 10 år

Gns.	135	113	114	91	82	80	66	76	81	101	116	129	98,7
Min.	91	63	66	52	42	54	53	56	58	59	92	76	89,6
Max.	201	165	146	126	117	109	102	91	109	125	141	193	114,0

Datakilder: Energistyrelsens stamdataregister for vindmøller samt Risøs vindmålinger.  
Før december 2003: Naturlig Energi  
Beregning: EMD, Aalborg - [www.vindstat.dk](http://www.vindstat.dk)