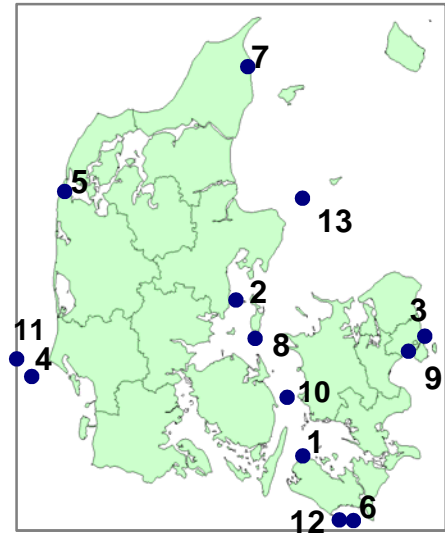


Vindmøller på havet

Status

Anlæg	Opstillingsår	Antal	Gns. effekt (kW)	Effekt i alt (kW)
1. Vindeby	1991	11	450	4.950
2. Tunø	1995	10	500	5.000
3. Middelgrund	2000	20	2.000	40.000
4. Horns rev	2002	80	2.000	160.000
5. Rønland	2003	8	2.150	17.200
6. Nysted	2003	72	2.300	165.600
7. Frederikshavn	2003	3	2.533	7.600
8. Samsø	2003	10	2.300	23.000
9. Hvidovre	2010	3	3.600	10.800
10. Sprogø	2009	7	3.000	21.000
11. Horns rev II	2009	91	2.300	209.300
12. Rødsand II	2010	90	2.300	207.000
13. Anholt	2013	111	3.600	399.600
I alt		516	2.463	1.271.050

Nuværende havvindmøller i Danmark



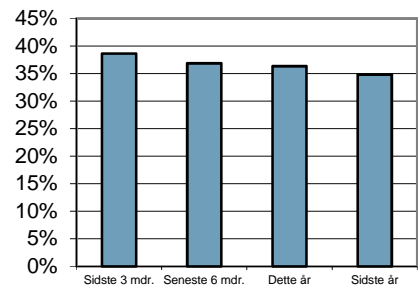
Definitionen på en havvindmølle følger her Energistyrelsens stamdataregister. Dvs. opstillet

I tabellen nedenfor ses produktionstal og nøgletal.

Vindkorrigeret produktion er periodens produktion divideret med periodens gennemsnitlige vindindeks. Her anvendes sidste 12 måneder.

Godhed er forholdet mellem vindkorrigeret produktion og beregnet produktion, og udtrykker hvor godt produktionen lever op til beregnet produktion, renset for vindforhold. Dog kan udetid (længere driftsstop) give en lav godhed, uden der er tale om en fejlagtig produktionsberegning. Endelig er vindenergiindeks meget usikre for offshore placeringer.

Havvindmøllernes andel af vindkraftproduktion



Produktion og effektivitet

Anlæg	Produktion, MWh			
	Seneste 6 mdr. feb.16 - jul.16	Sidste år (42401)	Vindkorrigeret produktion pr. år	Beregnet / forudsat ved etablering pr. år
1. Vindeby	733	288	2.903	11.237
2. Tunø	5.152	1.150	12.898	12.500
3. Middelgrund	33.213	7.724	88.926	93.660
4. Horns rev	256.105	52.734	573.416	600.000
5. Rønland	28.795	6.299	64.471	80.886
6. Nysted	221.718	55.462	558.606	596.000
7. Frederikshavn	7.922	1.369	19.807	24.000
8. Samsø	27.610	6.063	71.940	77.650
9. Hvidovre	14.490	3.493	36.310	32.100
10. Sprogø	22.941	4.472	57.256	66.000
11. Horns rev II	388.443	75.709	768.157	800.000
12. Rødsand II	317.930	78.270	784.082	800.000
13. Anholt	682.933	151.142	1.585.854	1.800.000
I alt	2.007.984	444.175	4.624.624	4.994.033

Nøgletal

Godhed sidste 12 måneder	Vindkor- rigeret prod. pr. kW	Kapacitets faktor	Produktion i forhold til gns. land placering
0,26	586	0,07	29%
1,03	2.580	0,29	129%
0,95	2.223	0,25	111%
0,96	3.584	0,41	180%
0,80	3.748	0,43	188%
0,94	3.373	0,39	169%
0,83	2.606	0,30	131%
0,93	3.128	0,36	157%
1,13	3.362	0,38	168%
0,87	2.726	0,31	137%
0,96	3.670	0,42	184%
0,98	3.788	0,43	190%
0,88	3.969	0,45	199%
0,93	3.638	0,42	182%