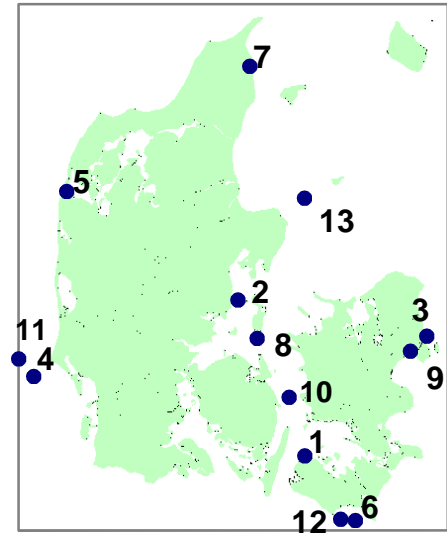


Vindmøller på havet

Status

Anlæg	Opstillingsår	Antal	Gns. effekt (kW)	Effekt i alt (kW)
1. Vindeby	1991	11	450	4.950
2. Tunø	1995	10	500	5.000
3. Middelgrund	2000	20	2.000	40.000
4. Horns rev	2002	80	2.000	160.000
5. Rønland	2003	8	2.150	17.200
6. Nysted	2003	72	2.300	165.600
7. Frederikshavn	2003	3	2.533	7.600
8. Samsø	2003	10	2.300	23.000
9. Hvidovre	2010	3	3.600	10.800
10. Sprogø	2009	7	3.000	21.000
11. Horns rev II	2009	91	2.300	209.300
12. Rødsand II	2010	91	2.275	207.011
13. Anholt	2013	111	3.600	399.600
I alt		517	2.459	1.271.061

Nuværende havvindmøller i Danmark



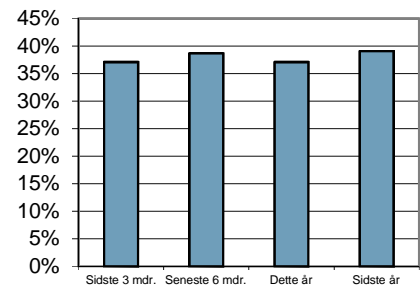
Definitionen på en havvindmølle følger her Energistyrelsens stamdataregister. Dvs. opstillet

I tabellen nedenfor ses produktionstal og nøgletal.

Vindkorrigeret produktion er periodens produktion divideret med periodens gennemsnitlige vindindeks. Her anvendes sidste 12 måneder.

Godhed er forholdet mellem vindkorrigeret produktion og beregnet produktion, og udtrykker hvor godt produktionen lever op til beregnet produktion, renset for vindforhold. Dog kan udetid (længere driftsstop) give en lav godhed, uden der er tale om en fejlagtig produktionsberegning. Endelig er vindenergiindeks meget usikre for offshore placeringer.

Havvindmøllernes andel af vindkraftproduktion



Produktion og effektivitet

Anlæg	Produktion, MWh			
	Seneste 6 mdr. okt.13 - mar.14	Sidste år (2013)	Vindkorrigeret produktion pr. år	Beregnet / forudsat ved etablering pr. år
1. Vindeby	6.366	8.229	9.597	11.237
2. Tunø	9.269	13.334	13.870	12.500
3. Middelgrund	55.208	77.715	86.067	93.660
4. Horns rev	432.144	615.396	635.559	600.000
5. Rønland	40.906	62.779	63.183	80.886
6. Nysted	365.256	532.869	571.399	596.000
7. Frederikshavn	16.846	21.849	24.300	24.000
8. Samsø	52.269	77.591	80.629	77.650
9. Hvidovre	24.915	35.110	39.974	32.100
10. Sprogø	43.665	62.227	65.657	66.000
11. Horns rev II	613.898	900.055	909.464	800.000
12. Rødsand II	501.500	738.517	794.386	800.000
13. Anholt	1.151.849	1.205.399	1.831.982	1.800.000
I alt	3.314.092	4.351.069	5.126.066	4.994.033

Nøgletal

Godhed sidste 12 måneder	Vindkor- rigeret prod. pr. kW	Kapacitets faktor	Produktion i forhold til gns. land placering
0,85	1.939	0,22	98%
1,11	2.774	0,32	140%
0,92	2.152	0,25	108%
1,06	3.972	0,45	200%
0,78	3.673	0,42	185%
0,96	3.450	0,39	174%
1,01	3.197	0,36	161%
1,04	3.506	0,40	177%
1,25	3.701	0,42	186%
0,99	3.127	0,36	158%
1,14	4.345	0,50	219%
0,99	3.837	0,44	193%
1,02	4.585	0,52	231%
0,99	4.033	0,46	203%