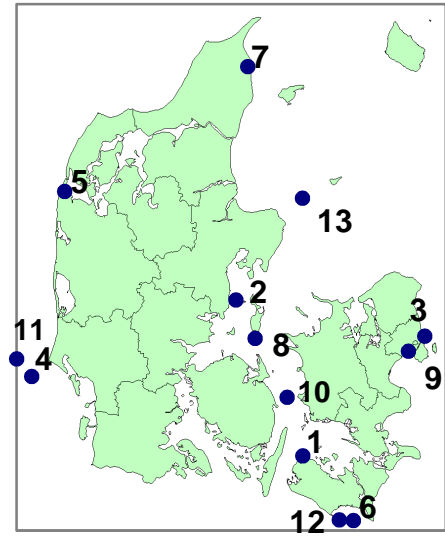


Vindmøller på havet

Status

Anlæg	Opstillingsår	Antal	Gns. effekt (kW)	Effekt i alt (kW)
1. Vindeby	1991	11	450	4.950
2. Tunø	1995	10	500	5.000
3. Middelgrund	2000	20	2.000	40.000
4. Horns rev	2002	80	2.000	160.000
5. Rønland	2003	8	2.150	17.200
6. Nysted	2003	72	2.300	165.600
7. Frederikshavn	2003	3	2.533	7.600
8. Samsø	2003	10	2.300	23.000
9. Hvidovre	2010	3	3.600	10.800
10. Sprogø	2009	7	3.000	21.000
11. Horns rev II	2009	91	2.300	209.300
12. Rødsand II	2010	90	2.300	207.000
13. Anholt	2013	111	3.600	399.600
I alt		516	2.463	1.271.050

Nuværende havvindmøller i Danmark



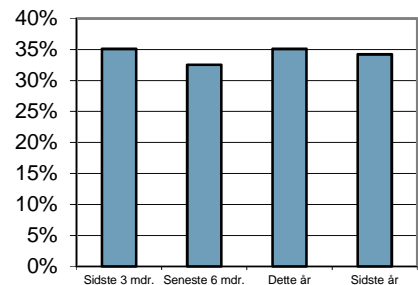
Definitionen på en havvindmølle følger her Energistyrelsens stamdataregister. Dvs. opstillet

I tabellen nedenfor ses produktionstal og nøgletal.

Vindkorrigeret produktion er periodens produktion divideret med periodens gennemsnitlige vindindeks. Her anvendes sidste 12 måneder.

Godhed er forholdet mellem vindkorrigeret produktion og beregnet produktion, og udtrykker hvor godt produktionen lever op til beregnet produktion, renset for vindforhold. Dog kan udetid (længere driftsstop) give en lav godhed, uden der er tale om en fejlagtig produktionsberegning. Endelig er vindenergiindeks meget usikre for offshore placeringer.

Havvindmøllernes andel af vindkraftproduktion



Produktion og effektivitet

Anlæg	Produktion, MWh			
	Seneste 6 mdr. okt. 15 - mar. 16	Sidste år (2015)	Vindkorrigeret produktion pr. år	Beregnet / forudsat ved etablering pr. år
1. Vindeby	1.805	6.712	4.429	11.237
2. Tunø	7.545	14.699	12.775	12.500
3. Middelgrund	52.787	96.564	89.715	93.660
4. Horns rev	325.959	613.220	544.534	600.000
5. Rønland	36.448	68.371	64.298	80.886
6. Nysted	333.232	584.764	544.230	596.000
7. Frederikshavn	10.707	22.372	19.599	24.000
8. Samsø	43.662	85.375	79.527	77.650
9. Hvidovre	20.705	40.712	37.343	32.100
10. Sprogø	32.492	64.971	55.838	66.000
11. Horns rev II	299.062	752.746	742.425	800.000
12. Rødsand II	463.175	851.232	782.581	800.000
13. Anholt	843.506	1.630.949	1.604.711	1.800.000
I alt	2.471.085	4.832.686	4.582.006	4.994.033

Nøgletal

Godhed sidste 12 måneder	Vindkorrigeret prod. pr. kW	Kapacitets faktor	Produktion i forhold til gns. land placering
0,39	895	0,10	45%
1,02	2.555	0,29	129%
0,96	2.243	0,26	113%
0,91	3.403	0,39	171%
0,79	3.738	0,43	188%
0,91	3.286	0,38	165%
0,82	2.579	0,29	130%
1,02	3.458	0,39	174%
1,16	3.458	0,39	174%
0,85	2.659	0,30	134%
0,93	3.547	0,40	179%
0,98	3.781	0,43	190%
0,89	4.016	0,46	202%
0,91	3.605	0,41	182%