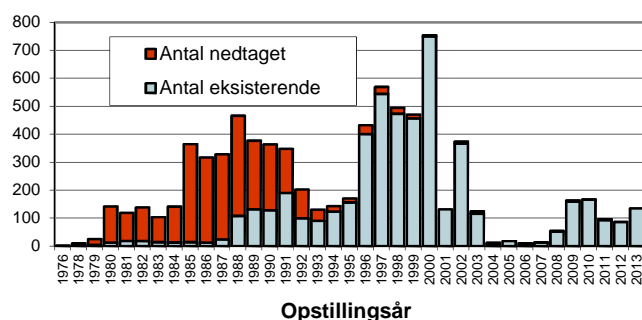


Vindmøller i Danmark

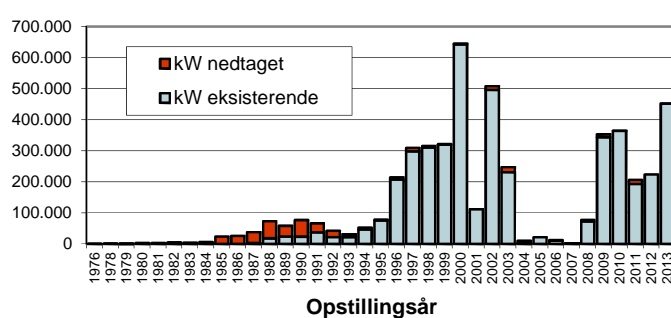
Antal vindmøller og effekt

Størrelse,	Opstillet brutto		Gns. kW	Nedtaget		Møller nu i Danmark		Gns. alder	Afg.jun.13-aug.13		Tilg.jun.13-aug.13	
	Antal	kW		Antal	kW	Antal	kW		Antal	kW	Antal	kW
0-14	301	2.922	10	153	1.404	148	1.518	10,4	-	-	1	11
15-18	131	2.140	16	103	1.669	28	471	25,6	-	-	-	-
19-25	154	3.427	22	92	2.002	62	1.425	15,2	-	-	-	-
26-54	114	3.742	33	104	3.398	10	344	26,8	1	30	-	-
55	430	23.650	55	389	21.395	41	2.255	26,7	-	-	-	-
75	369	27.675	75	343	25.725	26	1.950	25,3	-	-	-	-
76-100	573	54.368	95	545	51.708	28	2.660	23,6	-	-	-	-
130	108	14.040	130	102	13.260	6	780	24,4	-	-	-	-
150	750	112.500	150	433	64.950	317	47.550	22,4	1	150	-	-
151-179	47	7.660	163	26	4.165	21	3.495	24,1	-	-	-	-
180-199	48	8.640	180	30	5.400	18	3.240	24,9	-	-	-	-
200-219	250	50.000	200	115	23.000	135	27.000	23,1	-	-	-	-
225	469	105.525	225	182	40.950	287	64.575	19,5	2	450	-	-
250	124	31.000	250	68	17.000	56	14.000	22,0	-	-	-	-
300	135	40.500	300	72	21.600	63	18.900	18,8	-	-	-	-
400	108	43.200	400	36	14.400	72	28.800	18,2	-	-	-	-
450	49	22.050	450	11	4.950	38	17.100	20,8	-	-	-	-
500	141	70.500	500	1	500	140	70.000	18,0	-	-	-	-
550	56	30.800	550	-	-	56	30.800	16,2	-	-	-	-
600	919	551.400	600	15	9.000	904	542.400	16,1	6	3.600	-	-
660	414	273.240	660	1	660	413	272.580	13,7	-	-	-	-
750	746	559.500	750	15	11.250	731	548.250	14,1	-	-	-	-
800	55	44.000	800	-	-	55	44.000	12,6	-	-	-	-
850	85	72.250	850	1	850	84	71.400	9,8	-	-	-	-
900	182	163.800	900	1	900	181	162.900	11,8	-	-	-	-
1000	188	188.000	1.000	2	2.000	186	186.000	13,5	-	-	-	-
1300	85	110.500	1.300	-	-	85	110.500	12,5	-	-	-	-
1500	46	69.000	1.500	3	4.500	43	64.500	10,6	-	-	-	-
1650	16	26.400	1.650	-	-	16	26.400	12,6	-	-	-	-
1750	36	63.250	1.757	2	3.550	34	59.700	9,3	1	1.750	-	-
2000	191	382.000	2.000	8	16.000	183	366.000	9,4	-	-	5	10.000
2300	350	805.000	2.300	2	4.600	348	800.400	5,4	-	-	-	-
3000	108	324.000	3.000	4	12.000	104	312.000	2,4	-	-	9	27.000
3001	58	178.800	3.083	-	-	58	178.800	1,1	-	-	5	15.600
3600	133	478.800	3.600	3	10.800	130	468.000	0,9	2	7.200	20	72.000
Andre	110	65.562	596	89	28.140	21	37.422	13,2	2	8.500	1	6.000
I alt	8.079	5.009.840	620	2.951	421.725	5.128	4.588.115	13,2	15	21.680	41	130.611

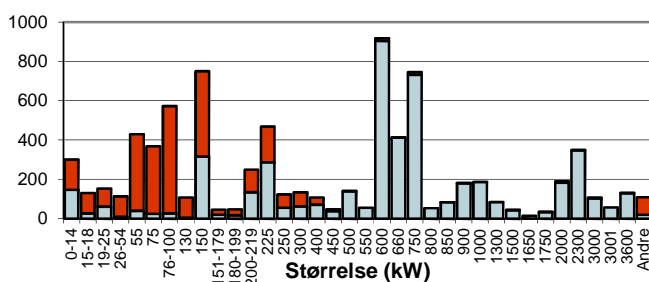
Antal fordelt på opstillingsår



Effekt fordelt på opstillingsår (kW)



Antal fordelt på møllestørrelser



Effekt fordelt på møllestørrelser (kW)

