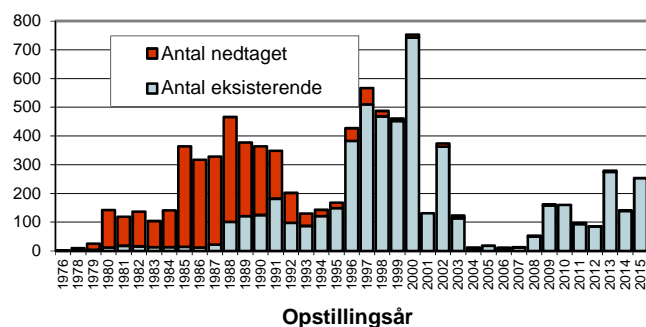


Vindmøller i Danmark

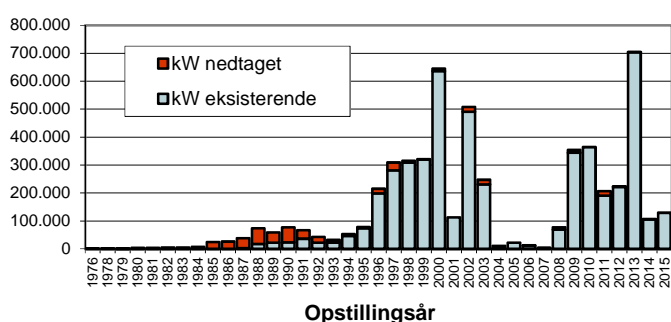
Antal vindmøller og effekt

Størrelse,	Opstillet brutto		Gns. kW	Nedtaget		Møller nu i Danmark		Gns. alder	Afg.jun.15-aug.15		Tilg.jun.15-aug.15	
	Antal	kW		Antal	kW	Antal	kW		Antal	kW	Antal	kW
0-14	548	5.615	10	140	1.398	408	4.217	4,3	-	-	99	990
15-18	132	2.163	16	103	1.671	29	492	26,7	-	-	-	-
19-25	243	5.652	23	94	2.049	149	3.603	8,0	-	-	6	150
26-54	113	3.712	33	104	3.398	9	314	28,2	-	-	-	-
55	430	23.650	55	390	21.450	40	2.200	28,6	-	-	-	-
75	370	27.750	75	343	25.725	27	2.025	26,3	-	-	1	75
76-100	573	54.368	95	548	51.996	25	2.372	25,7	-	-	-	-
130	108	14.040	130	102	13.260	6	780	26,4	-	-	-	-
150	750	112.500	150	455	68.250	295	44.250	24,4	2	300	-	-
151-179	47	7.660	163	27	4.325	20	3.335	26,0	-	-	-	-
180-199	48	8.640	180	30	5.400	18	3.240	26,9	-	-	-	-
200-219	250	50.000	200	117	23.400	133	26.600	25,1	-	-	-	-
225	469	105.525	225	196	44.100	273	61.425	21,5	6	1.350	-	-
250	124	31.000	250	71	17.750	53	13.250	23,9	-	-	-	-
300	135	40.500	300	73	21.900	62	18.600	20,8	1	300	-	-
400	108	43.200	400	38	15.200	70	28.000	20,2	-	-	-	-
450	49	22.050	450	11	4.950	38	17.100	22,8	-	-	-	-
500	142	71.000	500	1	500	141	70.500	19,9	-	-	-	-
550	56	30.800	550	-	-	56	30.800	18,2	-	-	-	-
600	919	551.400	600	58	34.800	861	516.600	18,1	-	-	-	-
660	414	273.240	660	2	1.320	412	271.920	15,7	-	-	-	-
750	746	559.500	750	17	12.750	729	546.750	16,1	-	-	-	-
800	55	44.000	800	-	-	55	44.000	14,6	-	-	-	-
850	86	73.100	850	1	850	85	72.250	11,7	-	-	-	-
900	182	163.800	900	4	3.600	178	160.200	13,8	-	-	-	-
1000	188	188.000	1.000	2	2.000	186	186.000	15,5	-	-	-	-
1300	85	110.500	1.300	-	-	85	110.500	14,5	-	-	-	-
1500	46	69.000	1.500	3	4.500	43	64.500	12,6	-	-	-	-
1650	16	26.400	1.650	-	-	16	26.400	14,6	-	-	-	-
1750	39	68.500	1.756	7	12.300	32	56.200	10,0	-	-	-	-
2000	224	448.000	2.000	9	18.000	215	430.000	9,9	-	-	12	24.000
2300	358	823.400	2.300	3	6.900	355	816.500	7,2	1	2.300	3	6.900
3000	145	435.000	3.000	4	12.000	141	423.000	3,7	-	-	1	3.000
3075	131	416.750	3.181	-	-	131	416.750	2,0	-	-	21	67.900
3600	133	478.800	3.600	4	14.400	129	464.400	2,9	-	-	-	-
Andre	117	107.562	919	89	28.140	28	79.422	12,2	-	-	-	-
I alt	8.579	5.496.777	641	3.046	478.282	5.533	5.018.495	12,2	10	4.250	143	103.015

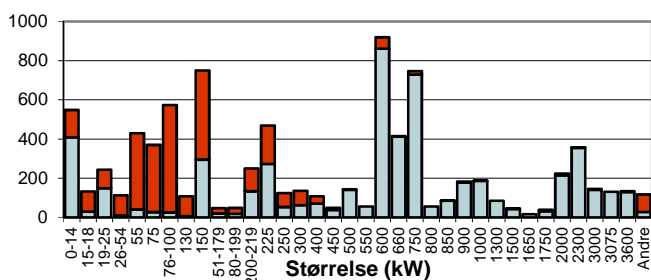
Antal fordelt på opstillingsår



Effekt fordelt på opstillingsår (kW)



Antal fordelt på møllestørrelser



Effekt fordelt på møllestørrelser (kW)

