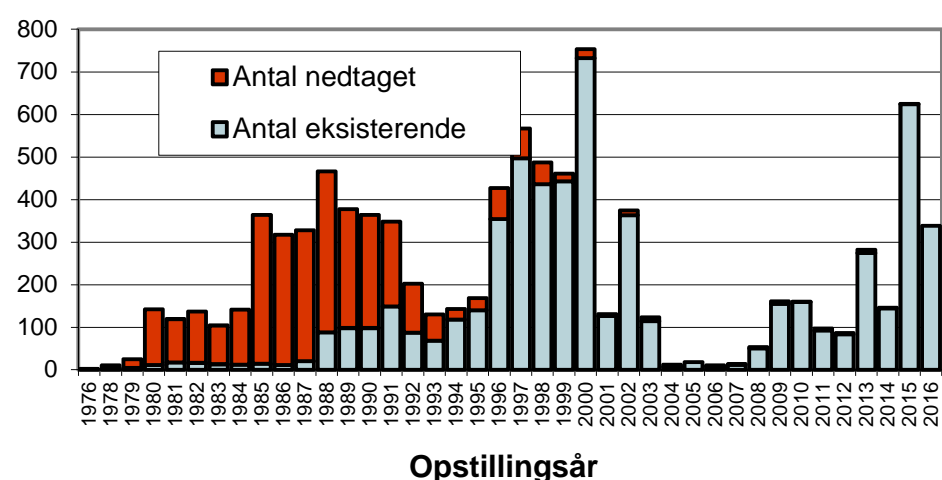


# Vindmøller i Danmark

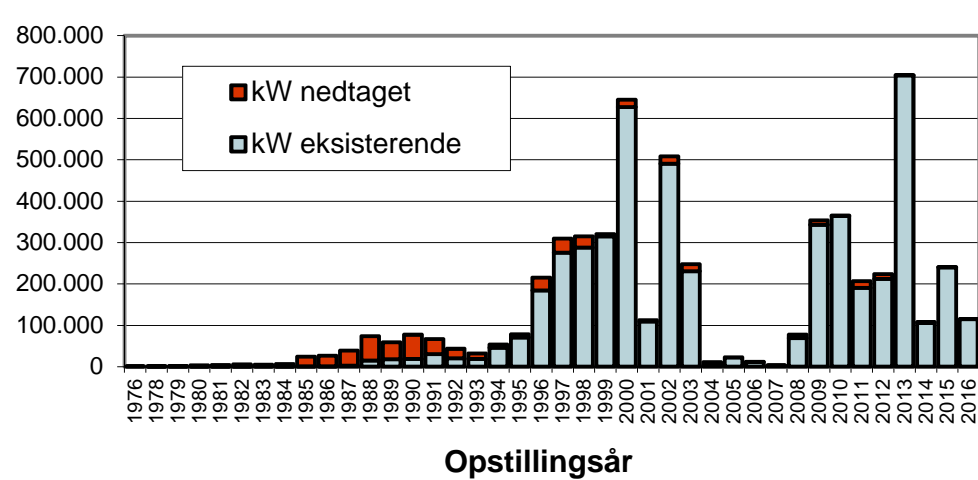
## Antal vindmøller og effekt

Størrelse,	Opstillet brutto		Gns. kW	Nedtaget		Møller nu i Danmark		Gns. alder	Afg.jun.16-aug.16		Tilg.jun.16-aug.16	
	Antal	kW		Antal	kW	Antal	kW		Antal	kW	Antal	kW
0-14	1.169	11.827	10	152	1.526	1.017	10.301	2,4	1	10	95	950
15-18	133	2.181	16	105	1.704	28	477	26,3	1	18	-	-
19-25	277	6.507	23	99	2.160	178	4.347	7,2	-	-	6	150
26-54	113	3.712	33	104	3.398	9	314	29,2	-	-	-	-
55	429	23.595	55	390	21.450	39	2.145	29,9	-	-	-	-
75	370	27.750	75	344	25.800	26	1.950	27,2	-	-	-	-
76-100	573	54.368	95	551	52.296	22	2.072	26,9	-	-	-	-
130	108	14.040	130	102	13.260	6	780	27,4	-	-	-	-
150	750	112.500	150	517	77.550	233	34.950	25,5	10	1.500	-	-
151-179	47	7.660	163	27	4.325	20	3.335	27,0	-	-	-	-
180-199	48	8.640	180	33	5.940	15	2.700	27,8	-	-	-	-
200-219	250	50.000	200	143	28.600	107	21.400	25,9	4	800	-	-
225	469	105.525	225	238	53.550	231	51.975	22,3	16	3.600	-	-
250	124	31.000	250	77	19.250	47	11.750	25,0	2	500	-	-
300	135	40.500	300	77	23.100	58	17.400	21,6	-	-	-	-
400	108	43.200	400	40	16.000	68	27.200	21,3	1	400	-	-
450	49	22.050	450	11	4.950	38	17.100	23,8	-	-	-	-
500	142	71.000	500	8	4.000	134	67.000	20,9	4	2.000	-	-
550	56	30.800	550	-	-	56	30.800	19,2	-	-	-	-
600	919	551.400	600	81	48.600	838	502.800	19,0	4	2.400	-	-
660	414	273.240	660	16	10.560	398	262.680	16,7	9	5.940	-	-
750	746	559.500	750	49	36.750	697	522.750	17,0	4	3.000	-	-
800	55	44.000	800	-	-	55	44.000	15,6	-	-	-	-
850	87	73.950	850	2	1.700	85	72.250	12,5	1	850	-	-
900	182	163.800	900	12	10.800	170	153.000	14,7	-	-	-	-
1000	188	188.000	1.000	2	2.000	186	186.000	16,5	-	-	-	-
1300	85	110.500	1.300	-	-	85	110.500	15,5	-	-	-	-
1500	46	69.000	1.500	3	4.500	43	64.500	13,6	-	-	-	-
1650	16	26.400	1.650	-	-	16	26.400	15,6	-	-	-	-
1750	39	68.500	1.756	7	12.300	32	56.200	11,0	-	-	-	-
2000	226	452.000	2.000	9	18.000	217	434.000	10,8	-	-	-	-
2300	358	823.400	2.300	3	6.900	355	816.500	8,2	-	-	-	-
3000	150	450.000	3.000	4	12.000	146	438.000	4,5	-	-	-	-
3075-3500	179	577.850	3.228	-	-	179	577.850	2,3	-	-	18	62.100
3600-4200	136	491.000	3.610	6	22.600	130	468.400	4,0	-	-	-	-
Andre	120	133.562	1.113	89	29.940	31	103.622	11,6	-	-	1	6.000
<b>I alt</b>	<b>9.296</b>	<b>5.722.957</b>	<b>616</b>	<b>3.301</b>	<b>575.509</b>	<b>5.995</b>	<b>5.147.448</b>	<b>11,6</b>	<b>57</b>	<b>21.018</b>	<b>120</b>	<b>69.200</b>

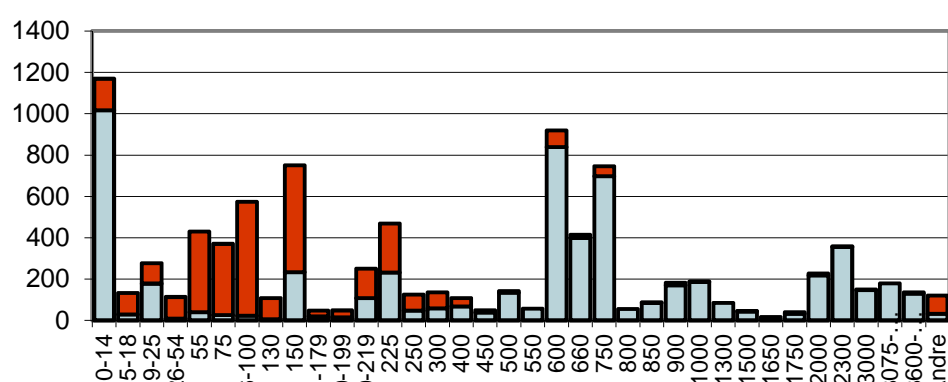
## Antal fordelt på opstillingsår



## Effekt fordelt på opstillingsår (kW)



## Antal fordelt på møllestørrelser



## Effekt fordelt på møllestørrelser (kW)

