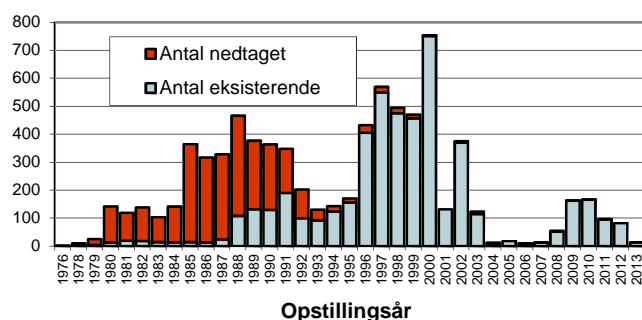


# Vindmøller i Danmark

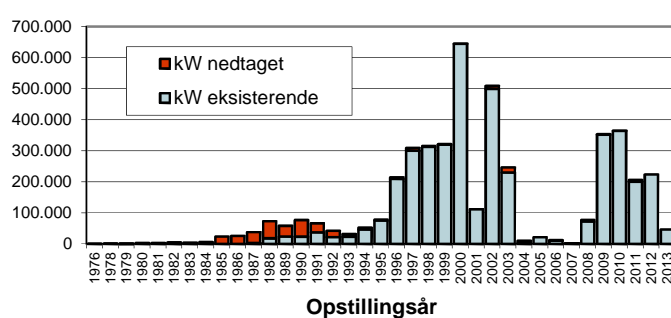
## Antal vindmøller og effekt

Størrelse,	Opstillet brutto		Gns. kW	Nedtaget		Møller nu i Danmark		Gns. alder	Afg.dec.12-feb.13		Tilg.dec.12-feb.13	
	Antal	kW		Antal	kW	Antal	kW		Antal	kW	Antal	kW
0-14	297	2.878	10	150	1.381	147	1.497	10,3	1	11	-	-
15-18	131	2.140	16	102	1.654	29	486	24,8	-	-	-	-
19-25	151	3.352	22	91	1.977	60	1.375	15,4	-	-	-	-
26-54	114	3.742	33	103	3.368	11	374	26,8	-	-	-	-
55	430	23.650	55	389	21.395	41	2.255	26,2	-	-	-	-
75	369	27.675	75	343	25.725	26	1.950	24,8	-	-	-	-
76-100	573	54.368	95	545	51.708	28	2.660	23,1	-	-	-	-
130	108	14.040	130	102	13.260	6	780	23,8	-	-	-	-
150	750	112.500	150	432	64.800	318	47.700	21,9	-	-	-	-
151-179	47	7.660	163	26	4.165	21	3.495	23,6	-	-	-	-
180	48	8.640	180	30	5.400	18	3.240	24,4	-	-	-	-
200	256	51.200	200	121	24.200	135	27.000	22,6	1	200	-	-
225	480	108.000	225	191	42.975	289	65.025	19,0	-	-	-	-
250	124	31.000	250	68	17.000	56	14.000	21,5	-	-	-	-
300	137	41.100	300	72	21.600	65	19.500	18,2	-	-	-	-
400	108	43.200	400	36	14.400	72	28.800	17,7	-	-	-	-
450	49	22.050	450	11	4.950	38	17.100	20,2	-	-	-	-
500	141	70.500	500	1	500	140	70.000	17,5	-	-	-	-
550	56	30.800	550	-	-	56	30.800	15,7	-	-	-	-
600	919	551.400	600	9	5.400	910	546.000	15,6	-	-	-	-
660	414	273.240	660	1	660	413	272.580	13,2	-	-	-	-
750	746	559.500	750	13	9.750	733	549.750	13,6	-	-	-	-
800	55	44.000	800	-	-	55	44.000	12,1	-	-	-	-
850	85	72.250	850	-	-	85	72.250	9,3	-	-	-	-
900	182	163.800	900	1	900	181	162.900	11,3	-	-	-	-
1000	188	188.000	1.000	2	2.000	186	186.000	13,0	-	-	-	-
1300	85	110.500	1.300	-	-	85	110.500	12,0	-	-	-	-
1500	46	69.000	1.500	3	4.500	43	64.500	10,1	-	-	-	-
1650	16	26.400	1.650	-	-	16	26.400	12,1	-	-	-	-
1750	36	63.250	1.757	1	1.800	35	61.450	8,9	-	-	-	-
2000	186	372.000	2.000	7	14.000	179	358.000	9,1	-	-	-	-
2300	348	800.400	2.300	2	4.600	346	795.800	4,9	-	-	-	-
3000	96	288.000	3.000	4	12.000	92	276.000	2,2	-	-	9	27.000
3001-3599	43	132.450	3.080	-	-	43	132.450	0,9	-	-	3	9.450
3600	49	176.400	3.600	1	3.600	48	172.800	1,4	-	-	17	61.200
Andre	109	59.562	546	87	19.640	22	39.922	13,1	1	2.600	1	4.000
<b>I alt</b>	<b>7.972</b>	<b>4.608.646</b>	<b>578</b>	<b>2.944</b>	<b>399.307</b>	<b>5.028</b>	<b>4.209.339</b>	<b>13,1</b>	<b>3</b>	<b>2.811</b>	<b>30</b>	<b>101.650</b>

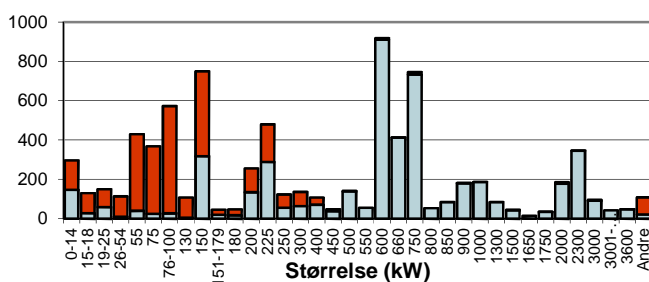
## Antal fordelt på opstillingsår



## Effekt fordelt på opstillingsår (kW)



## Antal fordelt på møllestørrelser



## Effekt fordelt på møllestørrelser (kW)

