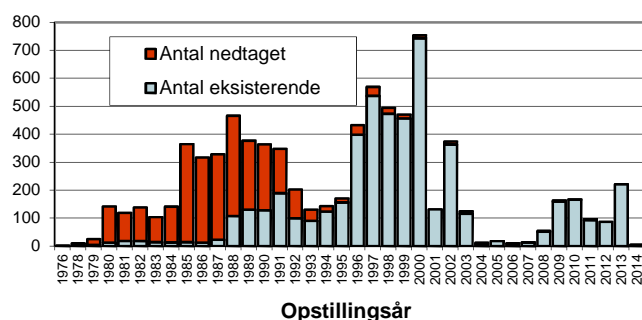


# Vindmøller i Danmark

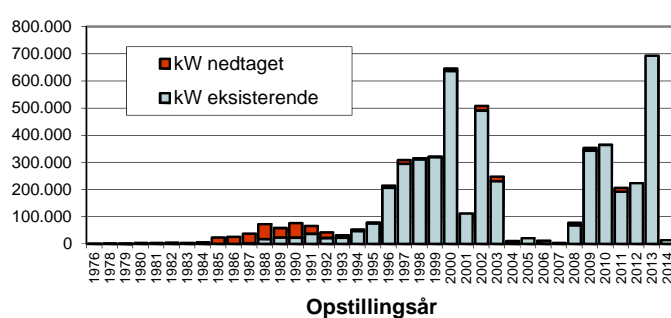
## Antal vindmøller og effekt

Størrelse,	Opstillet brutto		Gns. kW	Nedtaget		Møller nu i Danmark		Gns. alder	Afg.dec.13-feb.14		Tilg.dec.13-feb.14	
	Antal	kW		Antal	kW	Antal	kW		Antal	kW	Antal	kW
0-14	305	2.964	10	155	1.426	150	1.538	10,6	2	22	1	10
15-18	131	2.140	16	103	1.669	28	471	26,1	-	-	-	-
19-25	160	3.577	22	92	2.002	68	1.575	14,9	-	-	-	-
26-54	113	3.712	33	104	3.398	9	314	26,7	-	-	-	-
55	430	23.650	55	389	21.395	41	2.255	27,2	-	-	-	-
75	369	27.675	75	343	25.725	26	1.950	25,8	-	-	-	-
76-100	573	54.368	95	546	51.798	27	2.570	24,4	-	-	-	-
130	108	14.040	130	102	13.260	6	780	24,8	-	-	-	-
150	750	112.500	150	435	65.250	315	47.250	22,9	1	150	-	-
151-179	47	7.660	163	26	4.165	21	3.495	24,6	-	-	-	-
180-199	48	8.640	180	30	5.400	18	3.240	25,4	-	-	-	-
200-219	250	50.000	200	115	23.000	135	27.000	23,6	-	-	-	-
225	469	105.525	225	183	41.175	286	64.350	20,0	1	225	-	-
250	124	31.000	250	68	17.000	56	14.000	22,5	-	-	-	-
300	135	40.500	300	72	21.600	63	18.900	19,3	-	-	-	-
400	108	43.200	400	36	14.400	72	28.800	18,7	-	-	-	-
450	48	21.600	450	11	4.950	37	16.650	21,3	-	-	-	-
500	142	71.000	500	1	500	141	70.500	18,4	-	-	1	500
550	56	30.800	550	-	-	56	30.800	16,7	-	-	-	-
600	919	551.400	600	22	13.200	897	538.200	16,6	5	3.000	-	-
660	414	273.240	660	2	1.320	412	271.920	14,2	-	-	-	-
750	746	559.500	750	15	11.250	731	548.250	14,6	-	-	-	-
800	55	44.000	800	-	-	55	44.000	13,1	-	-	-	-
850	85	72.250	850	1	850	84	71.400	10,3	-	-	-	-
900	183	164.700	900	4	3.600	179	161.100	12,3	-	-	-	-
1000	188	188.000	1.000	2	2.000	186	186.000	14,0	-	-	-	-
1300	85	110.500	1.300	-	-	85	110.500	13,0	-	-	-	-
1500	46	69.000	1.500	3	4.500	43	64.500	11,1	-	-	-	-
1650	16	26.400	1.650	-	-	16	26.400	13,1	-	-	-	-
1750	36	63.250	1.757	7	12.300	29	50.950	9,4	-	-	-	-
2000	204	408.000	2.000	8	16.000	196	392.000	9,3	-	-	8	16.000
2300	354	814.200	2.300	2	4.600	352	809.600	5,8	-	-	1	2.300
3000	134	402.000	3.000	4	12.000	130	390.000	2,4	-	-	14	42.000
3075	92	289.900	3.151	-	-	92	289.900	1,1	-	-	19	62.700
3600	133	478.800	3.600	4	14.400	129	464.400	1,4	-	-	-	-
Andre	115	95.562	831	89	28.140	26	67.422	11,4	-	-	2	12.000
<b>I alt</b>	<b>8.171</b>	<b>5.265.252</b>	<b>644</b>	<b>2.974</b>	<b>442.272</b>	<b>5.197</b>	<b>4.822.980</b>	<b>11,4</b>	<b>9</b>	<b>3.397</b>	<b>46</b>	<b>135.510</b>

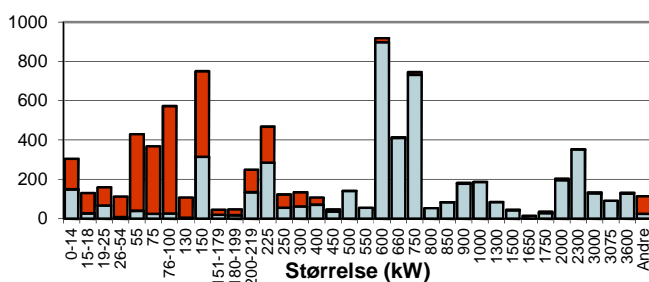
## Antal fordelt på opstillingsår



## Effekt fordelt på opstillingsår (kW)



## Antal fordelt på møllestørrelser



## Effekt fordelt på møllestørrelser (kW)

