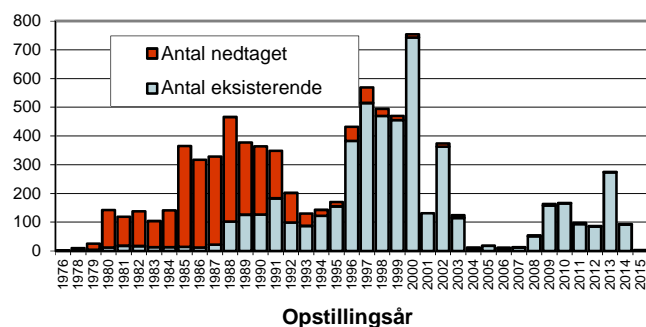


Vindmøller i Danmark

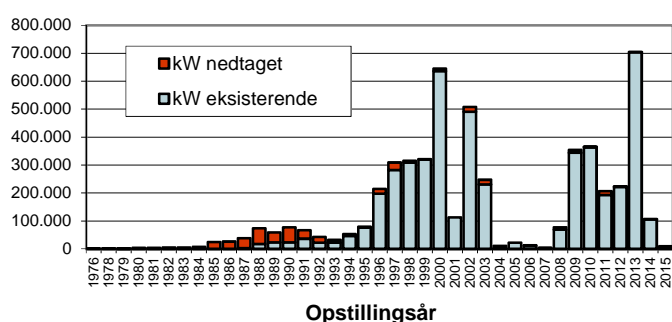
Antal vindmøller og effekt

Størrelse,	Opstillet brutto		Gns. kW	Nedtaget		Møller nu i Danmark		Gns. alder	Afg.nov.14-jan.15		Tilg.nov.14-jan.15	
	Antal	kW		Antal	kW	Antal	kW		Antal	kW	Antal	kW
0-14	364	3.567	10	159	1.464	205	2.104	8,4	-	-	6	60
15-18	132	2.163	16	103	1.671	29	492	26,1	-	-	-	-
19-25	207	4.752	23	94	2.049	113	2.703	9,7	1	25	2	50
26-54	113	3.712	33	104	3.398	9	314	27,7	-	-	-	-
55	430	23.650	55	390	21.450	40	2.200	28,0	-	-	-	-
75	369	27.675	75	343	25.725	26	1.950	26,8	-	-	-	-
76-100	573	54.368	95	548	51.996	25	2.372	25,1	-	-	-	-
130	108	14.040	130	102	13.260	6	780	25,8	-	-	-	-
150	750	112.500	150	450	67.500	300	45.000	23,8	-	-	-	-
151-179	47	7.660	163	26	4.165	21	3.495	25,5	-	-	-	-
180-199	48	8.640	180	30	5.400	18	3.240	26,3	-	-	-	-
200-219	250	50.000	200	117	23.400	133	26.600	24,5	-	-	-	-
225	469	105.525	225	186	41.850	283	63.675	20,9	1	225	-	-
250	124	31.000	250	69	17.250	55	13.750	23,4	-	-	-	-
300	135	40.500	300	72	21.600	63	18.900	20,2	-	-	-	-
400	108	43.200	400	36	14.400	72	28.800	19,7	-	-	-	-
450	49	22.050	450	11	4.950	38	17.100	22,2	-	-	-	-
500	142	71.000	500	1	500	141	70.500	19,3	-	-	-	-
550	56	30.800	550	-	-	56	30.800	17,6	-	-	-	-
600	919	551.400	600	58	34.800	861	516.600	17,5	-	-	-	-
660	414	273.240	660	2	1.320	412	271.920	15,1	-	-	-	-
750	746	559.500	750	17	12.750	729	546.750	15,5	-	-	-	-
800	55	44.000	800	-	-	55	44.000	14,0	-	-	-	-
850	86	73.100	850	1	850	85	72.250	11,1	-	-	-	-
900	182	163.800	900	4	3.600	178	160.200	13,2	-	-	-	-
1000	188	188.000	1.000	2	2.000	186	186.000	14,9	-	-	-	-
1300	85	110.500	1.300	-	-	85	110.500	13,9	-	-	-	-
1500	46	69.000	1.500	3	4.500	43	64.500	12,0	-	-	-	-
1650	16	26.400	1.650	-	-	16	26.400	14,0	-	-	-	-
1750	36	63.250	1.757	7	12.300	29	50.950	10,4	-	-	-	-
2000	212	424.000	2.000	9	18.000	203	406.000	9,8	-	-	-	-
2300	355	816.500	2.300	2	4.600	353	811.900	6,7	-	-	-	-
3000	144	432.000	3.000	4	12.000	140	420.000	3,1	-	-	6	18.000
3075	107	338.950	3.168	-	-	107	338.950	1,8	-	-	9	29.700
3600	133	478.800	3.600	4	14.400	129	464.400	2,3	-	-	-	-
Andre	117	107.562	919	89	28.140	28	79.422	11,6	-	-	-	-
I alt	8.315	5.376.804	647	3.043	471.288	5.272	4.905.517	11,6	2	250	23	47.810

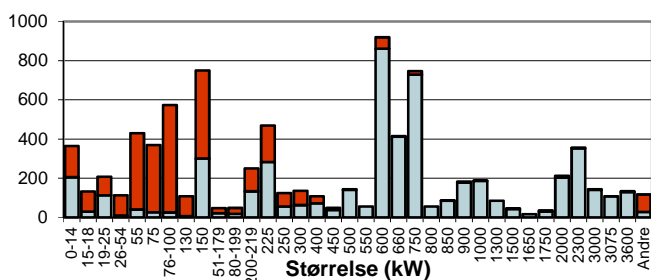
Antal fordelt på opstillingsår



Effekt fordelt på opstillingsår (kW)



Antal fordelt på møllestørrelser



Effekt fordelt på møllestørrelser (kW)

