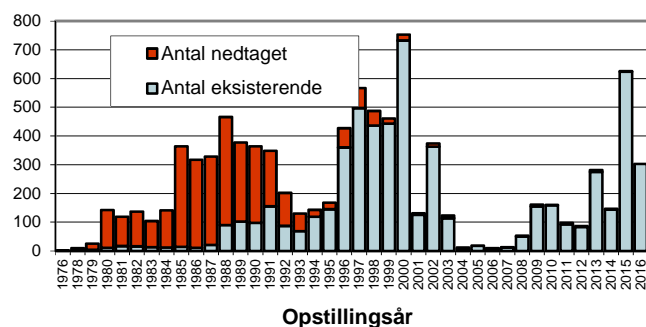


# Vindmøller i Danmark

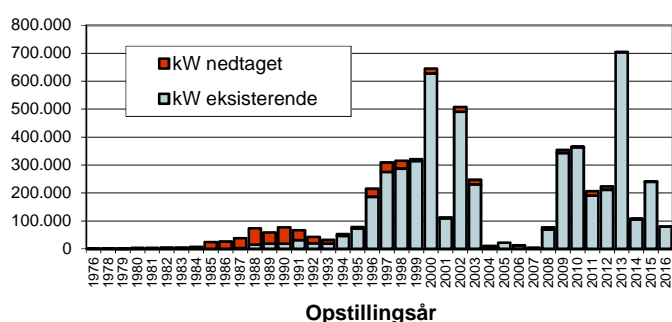
## Antal vindmøller og effekt

| Størrelse,   | Opstillet brutto |                  | Gns. kW    | Nedtaget     |                | Møller nu i Danmark |                  | Gns. alder  | Afg.maj.16-jul.16 |               | Tilg.maj.16-jul.16 |               |
|--------------|------------------|------------------|------------|--------------|----------------|---------------------|------------------|-------------|-------------------|---------------|--------------------|---------------|
|              | Antal            | kW               |            | Antal        | kW             | Antal               | kW               |             | Antal             | kW            | Antal              | kW            |
| 0-14         | 1.146            | 11.597           | 10         | 151          | 1.516          | 995                 | 10.081           | 2,4         | 1                 | 10            | 139                | 1.390         |
| 15-18        | 133              | 2.181            | 16         | 105          | 1.704          | 28                  | 477              | 26,2        | 1                 | 18            | -                  | -             |
| 19-25        | 274              | 6.432            | 23         | 98           | 2.135          | 176                 | 4.297            | 7,2         | -                 | -             | 5                  | 125           |
| 26-54        | 113              | 3.712            | 33         | 104          | 3.398          | 9                   | 314              | 29,2        | -                 | -             | -                  | -             |
| 55           | 429              | 23.595           | 55         | 390          | 21.450         | 39                  | 2.145            | 29,8        | -                 | -             | -                  | -             |
| 75           | 370              | 27.750           | 75         | 344          | 25.800         | 26                  | 1.950            | 27,2        | -                 | -             | -                  | -             |
| 76-100       | 573              | 54.368           | 95         | 551          | 52.296         | 22                  | 2.072            | 26,8        | -                 | -             | -                  | -             |
| 130          | 108              | 14.040           | 130        | 102          | 13.260         | 6                   | 780              | 27,3        | -                 | -             | -                  | -             |
| 150          | 750              | 112.500          | 150        | 510          | 76.500         | 240                 | 36.000           | 25,4        | 6                 | 900           | -                  | -             |
| 151-179      | 47               | 7.660            | 163        | 27           | 4.325          | 20                  | 3.335            | 27,0        | -                 | -             | -                  | -             |
| 180-199      | 48               | 8.640            | 180        | 33           | 5.940          | 15                  | 2.700            | 27,7        | -                 | -             | -                  | -             |
| 200-219      | 250              | 50.000           | 200        | 140          | 28.000         | 110                 | 22.000           | 25,9        | 2                 | 400           | -                  | -             |
| 225          | 469              | 105.525          | 225        | 230          | 51.750         | 239                 | 53.775           | 22,2        | 12                | 2.700         | -                  | -             |
| 250          | 124              | 31.000           | 250        | 77           | 19.250         | 47                  | 11.750           | 24,9        | 2                 | 500           | -                  | -             |
| 300          | 135              | 40.500           | 300        | 77           | 23.100         | 58                  | 17.400           | 21,5        | -                 | -             | -                  | -             |
| 400          | 108              | 43.200           | 400        | 38           | 15.200         | 70                  | 28.000           | 21,2        | -                 | -             | -                  | -             |
| 450          | 49               | 22.050           | 450        | 11           | 4.950          | 38                  | 17.100           | 23,7        | -                 | -             | -                  | -             |
| 500          | 142              | 71.000           | 500        | 4            | 2.000          | 138                 | 69.000           | 20,8        | -                 | -             | -                  | -             |
| 550          | 56               | 30.800           | 550        | -            | -              | 56                  | 30.800           | 19,1        | -                 | -             | -                  | -             |
| 600          | 919              | 551.400          | 600        | 79           | 47.400         | 840                 | 504.000          | 19,0        | 3                 | 1.800         | -                  | -             |
| 660          | 414              | 273.240          | 660        | 16           | 10.560         | 398                 | 262.680          | 16,6        | 9                 | 5.940         | -                  | -             |
| 750          | 746              | 559.500          | 750        | 49           | 36.750         | 697                 | 522.750          | 16,9        | 4                 | 3.000         | -                  | -             |
| 800          | 55               | 44.000           | 800        | -            | -              | 55                  | 44.000           | 15,5        | -                 | -             | -                  | -             |
| 850          | 87               | 73.950           | 850        | 2            | 1.700          | 85                  | 72.250           | 12,5        | 1                 | 850           | -                  | -             |
| 900          | 182              | 163.800          | 900        | 12           | 10.800         | 170                 | 153.000          | 14,6        | -                 | -             | -                  | -             |
| 1000         | 188              | 188.000          | 1.000      | 2            | 2.000          | 186                 | 186.000          | 16,4        | -                 | -             | -                  | -             |
| 1300         | 85               | 110.500          | 1.300      | -            | -              | 85                  | 110.500          | 15,4        | -                 | -             | -                  | -             |
| 1500         | 46               | 69.000           | 1.500      | 3            | 4.500          | 43                  | 64.500           | 13,5        | -                 | -             | -                  | -             |
| 1650         | 16               | 26.400           | 1.650      | -            | -              | 16                  | 26.400           | 15,5        | -                 | -             | -                  | -             |
| 1750         | 39               | 68.500           | 1.756      | 7            | 12.300         | 32                  | 56.200           | 10,9        | -                 | -             | -                  | -             |
| 2000         | 226              | 452.000          | 2.000      | 9            | 18.000         | 217                 | 434.000          | 10,7        | -                 | -             | 3                  | 6.000         |
| 2300         | 358              | 823.400          | 2.300      | 3            | 6.900          | 355                 | 816.500          | 8,1         | -                 | -             | -                  | -             |
| 3000         | 150              | 450.000          | 3.000      | 4            | 12.000         | 146                 | 438.000          | 4,4         | -                 | -             | -                  | -             |
| 3075-3500    | 169              | 543.350          | 3.215      | -            | -              | 169                 | 543.350          | 2,4         | -                 | -             | 8                  | 27.600        |
| 3600-4200    | 136              | 491.000          | 3.610      | 6            | 22.600         | 130                 | 468.400          | 3,9         | -                 | -             | -                  | -             |
| Andre        | 120              | 133.562          | 1.113      | 89           | 29.940         | 31                  | 103.622          | 11,5        | -                 | -             | 1                  | 6.000         |
| <b>I alt</b> | <b>9.260</b>     | <b>5.688.152</b> | <b>614</b> | <b>3.273</b> | <b>568.024</b> | <b>5.987</b>        | <b>5.120.128</b> | <b>11,5</b> | <b>41</b>         | <b>16.118</b> | <b>156</b>         | <b>41.115</b> |

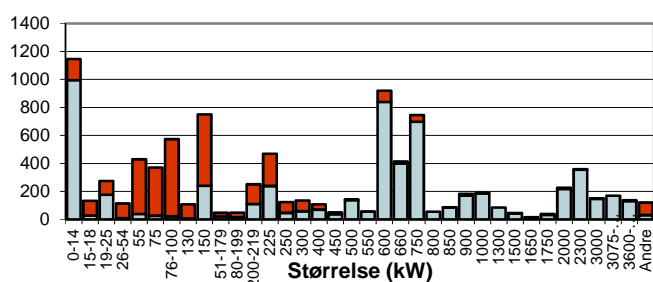
### Antal fordelt på opstillingsår



### Effekt fordelt på opstillingsår (kW)



### Antal fordelt på møllestørrelser



### Effekt fordelt på møllestørrelser (kW)

