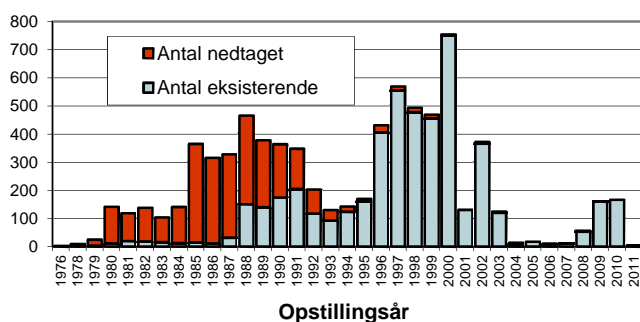


Vindmøller i Danmark

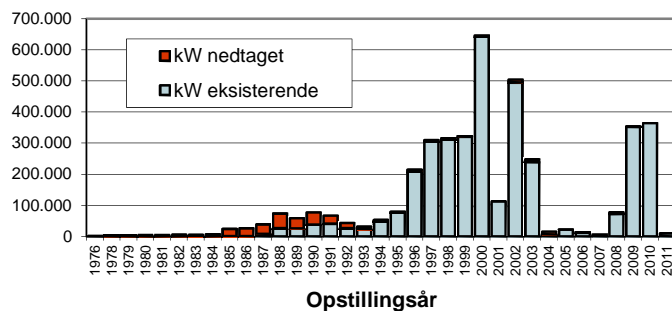
Antal vindmøller og effekt

Størrelse,	Opstillet brutto		Gns. kW	Nedtaget		Møller nu i Danmark		Gns. alder	Afg.mar.11-maj.11		Tilg.mar.11-maj.11	
	Antal	kW		Antal	kW	Antal	kW		Antal	kW	Antal	kW
0-14	276	2.643	10	142	1.318	134	1.325	10,3	1	5	1	11
15-18	131	2.140	16	101	1.639	30	501	23,2	-	-	-	-
19-25	139	3.060	22	89	1.936	50	1.124	16,6	-	-	-	-
26-54	114	3.742	33	102	3.338	12	404	25,4	-	-	-	-
55	432	23.760	55	388	21.340	44	2.420	24,6	-	-	-	-
75	369	27.675	75	343	25.725	26	1.950	23,1	-	-	-	-
76-100	573	54.364	95	542	51.410	31	2.954	21,4	-	-	-	-
130	108	14.040	130	101	13.130	7	910	22,0	1	130	-	-
150	750	112.500	150	403	60.450	347	52.050	20,2	4	600	-	-
151-179	47	7.660	163	25	4.005	22	3.655	21,8	-	-	-	-
180	48	8.640	180	8	1.440	40	7.200	22,6	-	-	-	-
200	256	51.200	200	95	19.000	161	32.200	20,7	3	600	-	-
225	480	108.000	225	164	36.900	316	71.100	17,5	-	-	-	-
250	124	31.000	250	62	15.500	62	15.500	19,8	-	-	-	-
300	137	41.100	300	71	21.300	66	19.800	16,5	-	-	-	-
400	108	43.200	400	11	4.400	97	38.800	17,3	1	400	-	-
450	49	22.050	450	11	4.950	38	17.100	18,5	-	-	-	-
500	141	70.500	500	1	500	140	70.000	15,8	-	-	-	-
550	56	30.800	550	-	-	56	30.800	13,9	-	-	-	-
600	919	551.400	600	8	4.800	911	546.600	13,8	2	1.200	-	-
660	414	273.240	660	1	660	413	272.580	11,5	-	-	-	-
750	745	558.750	750	1	750	744	558.000	11,9	1	750	-	-
800	55	44.000	800	-	-	55	44.000	10,3	-	-	-	-
850	85	72.250	850	-	-	85	72.250	7,6	-	-	1	850
900	182	163.800	900	1	900	181	162.900	9,5	-	-	-	-
1000	188	188.000	1.000	2	2.000	186	186.000	11,3	-	-	-	-
1300	85	110.500	1.300	-	-	85	110.500	10,3	-	-	-	-
1500	46	69.000	1.500	3	4.500	43	64.500	8,4	-	-	-	-
1650	16	26.400	1.650	-	-	16	26.400	10,3	-	-	-	-
1750	36	63.250	1.757	1	1.800	35	61.450	7,2	1	1.800	-	-
2000	166	332.000	2.000	3	6.000	163	326.000	8,3	-	-	-	-
2300	334	768.200	2.300	2	4.600	332	763.600	3,3	1	2.300	-	-
2750	5	13.750	2.750	-	-	5	13.750	8,5	-	-	-	-
3000-3600	70	220.800	3.154	4	12.600	66	208.200	1,7	1	3.600	2	6.000
Andre	100	27.212	272	86	17.040	14	10.172	15,7	-	-	-	-
I alt	7.784	4.140.625	532	2.771	343.930	5.013	3.796.695	13,2	16	11.385	4	6.861

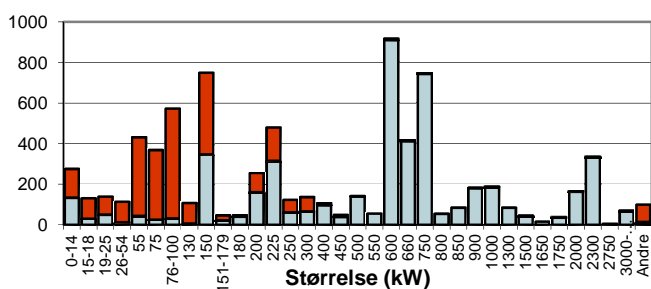
Antal fordelt på opstillingsår



Effekt fordelt på opstillingsår (kW)



Antal fordelt på møllestørrelser



Effekt fordelt på møllestørrelser (kW)

