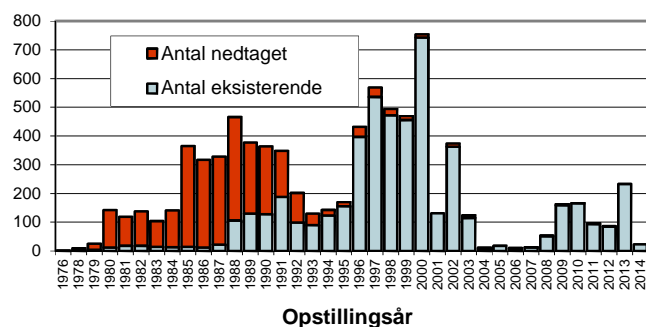


Vindmøller i Danmark

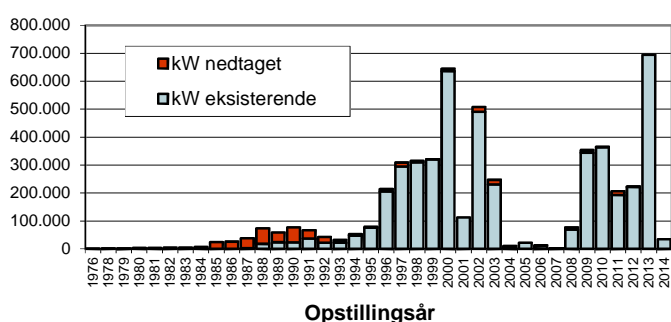
Antal vindmøller og effekt

Størrelse,	Opstillet brutto		Gns. kW	Nedtaget		Møller nu i Danmark		Gns. alder	Afg.mar.14-maj.14		Tilg.mar.14-maj.14	
	Antal	kW		Antal	kW	Antal	kW		Antal	kW	Antal	kW
0-14	320	3.117	10	155	1.426	165	1.691	9,9	-	-	7	70
15-18	131	2.140	16	103	1.669	28	471	26,3	-	-	-	-
19-25	164	3.677	22	93	2.024	71	1.653	14,3	1	22	1	25
26-54	113	3.712	33	104	3.398	9	314	27,0	-	-	-	-
55	430	23.650	55	389	21.395	41	2.255	27,4	-	-	-	-
75	369	27.675	75	343	25.725	26	1.950	26,1	-	-	-	-
76-100	573	54.368	95	548	51.996	25	2.372	24,5	2	198	-	-
130	108	14.040	130	102	13.260	6	780	25,1	-	-	-	-
150	750	112.500	150	435	65.250	315	47.250	23,1	-	-	-	-
151-179	47	7.660	163	26	4.165	21	3.495	24,8	-	-	-	-
180-199	48	8.640	180	30	5.400	18	3.240	25,6	-	-	-	-
200-219	250	50.000	200	115	23.000	135	27.000	23,8	-	-	-	-
225	469	105.525	225	183	41.175	286	64.350	20,2	-	-	-	-
250	124	31.000	250	69	17.250	55	13.750	22,7	-	-	-	-
300	135	40.500	300	72	21.600	63	18.900	19,6	-	-	-	-
400	108	43.200	400	36	14.400	72	28.800	19,0	-	-	-	-
450	49	22.050	450	11	4.950	38	17.100	21,5	-	-	-	-
500	142	71.000	500	1	500	141	70.500	18,6	-	-	-	-
550	56	30.800	550	-	-	56	30.800	16,9	-	-	-	-
600	919	551.400	600	24	14.400	895	537.000	16,8	-	-	-	-
660	414	273.240	660	2	1.320	412	271.920	14,5	-	-	-	-
750	746	559.500	750	15	11.250	731	548.250	14,8	-	-	-	-
800	55	44.000	800	-	-	55	44.000	13,3	-	-	-	-
850	85	72.250	850	1	850	84	71.400	10,6	-	-	-	-
900	182	163.800	900	4	3.600	178	160.200	12,5	-	-	-	-
1000	188	188.000	1.000	2	2.000	186	186.000	14,3	-	-	-	-
1300	85	110.500	1.300	-	-	85	110.500	13,3	-	-	-	-
1500	46	69.000	1.500	3	4.500	43	64.500	11,4	-	-	-	-
1650	16	26.400	1.650	-	-	16	26.400	13,3	-	-	-	-
1750	36	63.250	1.757	7	12.300	29	50.950	9,7	-	-	-	-
2000	212	424.000	2.000	9	18.000	203	406.000	9,2	1	2.000	8	16.000
2300	355	816.500	2.300	2	4.600	353	811.900	6,0	-	-	-	-
3000	132	396.000	3.000	4	12.000	128	384.000	2,7	-	-	-	-
3075	94	296.050	3.149	-	-	94	296.050	1,4	-	-	-	-
3600	133	478.800	3.600	4	14.400	129	464.400	1,7	-	-	-	-
Andre	116	99.562	858	89	28.140	27	71.422	11,3	-	-	1	4.000
I alt	8.200	5.287.505	645	2.981	445.942	5.219	4.841.563	11,3	4	2.220	17	20.095

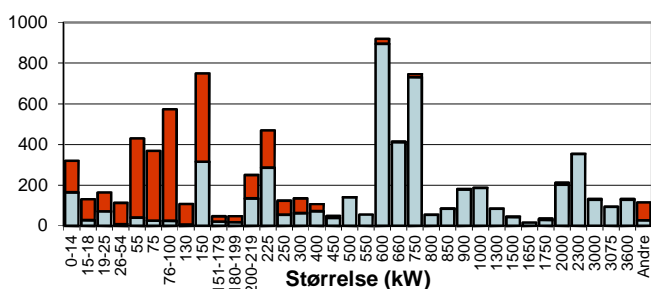
Antal fordelt på opstillingsår



Effekt fordelt på opstillingsår (kW)



Antal fordelt på møllestørrelser



Effekt fordelt på møllestørrelser (kW)

