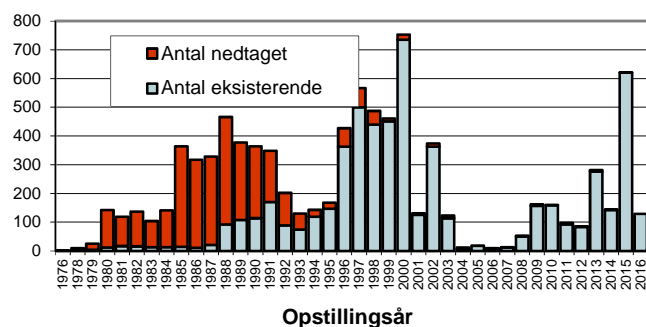


# Vindmøller i Danmark

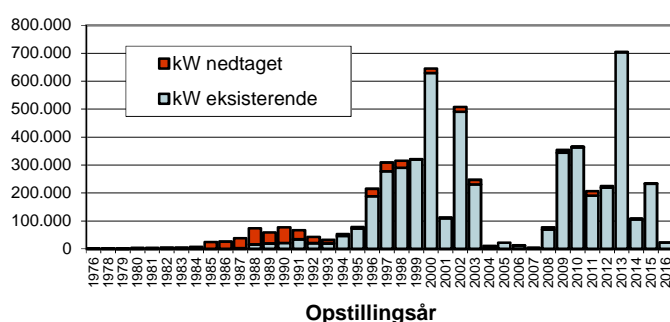
## Antal vindmøller og effekt

Størrelse,	Opstillet brutto		Gns. kW	Nedtaget		Møller nu i Danmark		Gns. alder	Afg.mar.16-maj.16		Tilg.mar.16-maj.16	
	Antal	kW		Antal	kW	Antal	kW		Antal	kW	Antal	kW
0-14	988	10.016	10	150	1.506	838	8.510	2,5	2	22	96	960
15-18	133	2.181	16	104	1.686	29	495	26,2	-	-	-	-
19-25	270	6.327	23	97	2.113	173	4.214	7,3	-	-	5	125
26-54	113	3.712	33	104	3.398	9	314	28,9	-	-	-	-
55	429	23.595	55	390	21.450	39	2.145	29,5	-	-	-	-
75	370	27.750	75	344	25.800	26	1.950	26,9	-	-	-	-
76-100	573	54.368	95	551	52.296	22	2.072	26,6	1	100	-	-
130	108	14.040	130	102	13.260	6	780	27,0	-	-	-	-
150	750	112.500	150	487	73.050	263	39.450	25,1	6	900	-	-
151-179	47	7.660	163	27	4.325	20	3.335	26,7	-	-	-	-
180-199	48	8.640	180	32	5.760	16	2.880	27,4	1	180	-	-
200-219	250	50.000	200	130	26.000	120	24.000	25,6	1	200	-	-
225	469	105.525	225	217	48.825	252	56.700	22,1	2	450	-	-
250	124	31.000	250	75	18.750	49	12.250	24,6	-	-	-	-
300	135	40.500	300	77	23.100	58	17.400	21,2	2	600	-	-
400	108	43.200	400	38	15.200	70	28.000	20,9	-	-	-	-
450	49	22.050	450	11	4.950	38	17.100	23,4	-	-	-	-
500	142	71.000	500	4	2.000	138	69.000	20,6	3	1.500	-	-
550	56	30.800	550	-	-	56	30.800	18,8	-	-	-	-
600	919	551.400	600	72	43.200	847	508.200	18,7	-	-	-	-
660	414	273.240	660	7	4.620	407	268.620	16,4	3	1.980	-	-
750	746	559.500	750	46	34.500	700	525.000	16,7	-	-	-	-
800	55	44.000	800	-	-	55	44.000	15,2	-	-	-	-
850	87	73.950	850	1	850	86	73.100	12,2	-	-	1	850
900	182	163.800	900	11	9.900	171	153.900	14,4	-	-	-	-
1000	188	188.000	1.000	2	2.000	186	186.000	16,2	-	-	-	-
1300	85	110.500	1.300	-	-	85	110.500	15,2	-	-	-	-
1500	46	69.000	1.500	3	4.500	43	64.500	13,3	-	-	-	-
1650	16	26.400	1.650	-	-	16	26.400	15,2	-	-	-	-
1750	39	68.500	1.756	7	12.300	32	56.200	10,7	-	-	-	-
2000	224	448.000	2.000	9	18.000	215	430.000	10,5	-	-	-	-
2300	358	823.400	2.300	3	6.900	355	816.500	7,9	-	-	-	-
3000	150	450.000	3.000	4	12.000	146	438.000	4,2	-	-	-	-
3075-3500	156	499.750	3.204	-	-	156	499.750	2,3	-	-	2	6.400
3600-4200	136	491.000	3.610	6	22.600	130	468.400	3,6	-	-	-	-
Andre	117	119.362	1.020	88	23.940	29	95.422	12,3	-	-	-	-
<b>I alt</b>	<b>9.080</b>	<b>5.624.666</b>	<b>619</b>	<b>3.199</b>	<b>538.779</b>	<b>5.881</b>	<b>5.085.887</b>	<b>12,3</b>	<b>21</b>	<b>5.932</b>	<b>104</b>	<b>8.335</b>

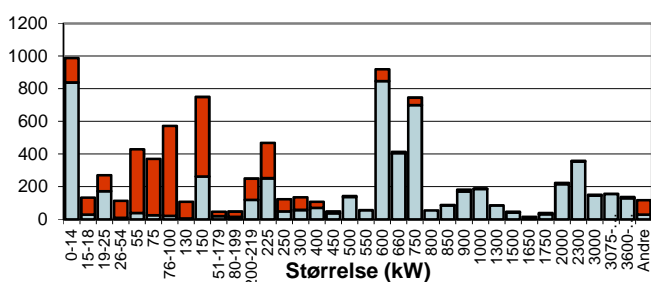
### Antal fordelt på opstillingsår



### Effekt fordelt på opstillingsår (kW)



### Antal fordelt på møllestørrelser



### Effekt fordelt på møllestørrelser (kW)

