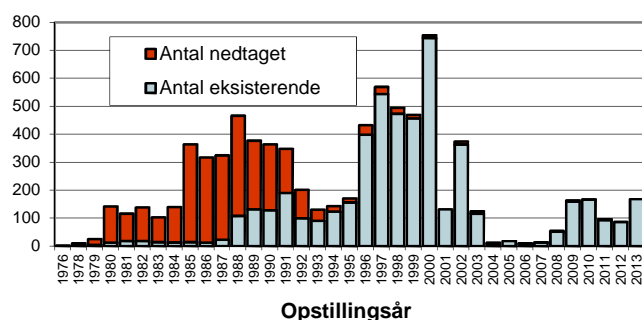


# Vindmøller i Danmark

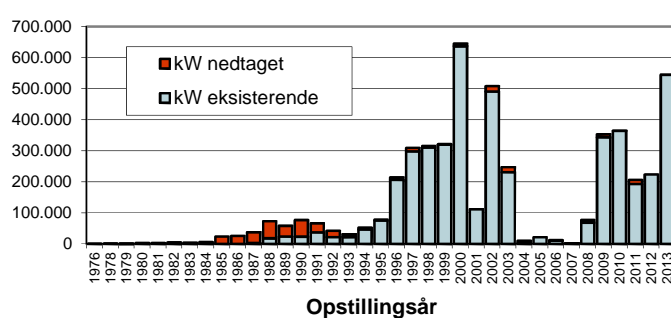
## Antal vindmøller og effekt

Størrelse,	Opstillet brutto		Gns. kW	Nedtaget		Møller nu i Danmark		Gns. alder	Afg.sep.13-nov.13		Tilg.sep.13-nov.13	
	Antal	kW		Antal	kW	Antal	kW		Antal	kW	Antal	kW
0-14	303	2.943	10	153	1.404	150	1.539	10,6	-	-	1	10
15-18	131	2.140	16	103	1.669	28	471	25,8	-	-	-	-
19-25	155	3.452	22	92	2.002	63	1.450	15,3	-	-	-	-
26-54	114	3.742	33	104	3.398	10	344	27,0	-	-	-	-
55	423	23.265	55	382	21.010	41	2.255	26,9	-	-	-	-
75	368	27.600	75	342	25.650	26	1.950	25,6	-	-	-	-
76-100	569	53.981	95	542	51.411	27	2.570	24,1	-	-	-	-
130	108	14.040	130	102	13.260	6	780	24,6	-	-	-	-
150	750	112.500	150	433	64.950	317	47.550	22,6	-	-	-	-
151-179	47	7.660	163	26	4.165	21	3.495	24,3	-	-	-	-
180-199	48	8.640	180	30	5.400	18	3.240	25,1	-	-	-	-
200-219	249	49.800	200	114	22.800	135	27.000	23,3	-	-	-	-
225	469	105.525	225	182	40.950	287	64.575	19,7	-	-	-	-
250	124	31.000	250	68	17.000	56	14.000	22,2	-	-	-	-
300	135	40.500	300	72	21.600	63	18.900	19,0	-	-	-	-
400	108	43.200	400	36	14.400	72	28.800	18,5	-	-	-	-
450	49	22.050	450	11	4.950	38	17.100	21,0	-	-	-	-
500	141	70.500	500	1	500	140	70.000	18,3	-	-	-	-
550	56	30.800	550	-	-	56	30.800	16,4	-	-	-	-
600	919	551.400	600	17	10.200	902	541.200	16,3	2	1.200	-	-
660	414	273.240	660	2	1.320	412	271.920	14,0	-	-	-	-
750	746	559.500	750	15	11.250	731	548.250	14,3	-	-	-	-
800	55	44.000	800	-	-	55	44.000	12,8	-	-	-	-
850	85	72.250	850	1	850	84	71.400	10,1	-	-	-	-
900	182	163.800	900	4	3.600	178	160.200	12,0	3	2.700	-	-
1000	188	188.000	1.000	2	2.000	186	186.000	13,8	-	-	-	-
1300	85	110.500	1.300	-	-	85	110.500	12,7	-	-	-	-
1500	46	69.000	1.500	3	4.500	43	64.500	10,9	-	-	-	-
1650	16	26.400	1.650	-	-	16	26.400	12,8	-	-	-	-
1750	36	63.250	1.757	7	12.300	29	50.950	9,2	5	8.750	-	-
2000	196	392.000	2.000	8	16.000	188	376.000	9,4	-	-	4	8.000
2300	353	811.900	2.300	2	4.600	351	807.300	5,6	-	-	3	6.900
3000	125	375.000	3.000	4	12.000	121	363.000	2,3	-	-	18	54.000
3075	60	185.300	3.088	-	-	60	185.300	1,3	-	-	1	3.300
3600	133	478.800	3.600	4	14.400	129	464.400	1,2	-	-	-	-
Andre	113	83.562	739	89	28.140	24	55.422	12,0	-	-	3	18.000
<b>I alt</b>	<b>8.099</b>	<b>5.101.239</b>	<b>630</b>	<b>2.951</b>	<b>437.678</b>	<b>5.148</b>	<b>4.663.561</b>	<b>12,0</b>	<b>10</b>	<b>12.650</b>	<b>30</b>	<b>90.210</b>

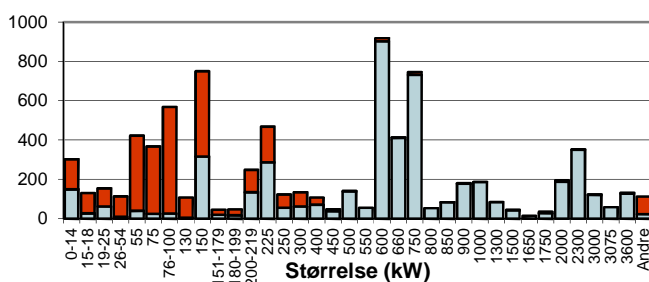
## Antal fordelt på opstillingsår



## Effekt fordelt på opstillingsår (kW)



## Antal fordelt på møllestørrelser



## Effekt fordelt på møllestørrelser (kW)

