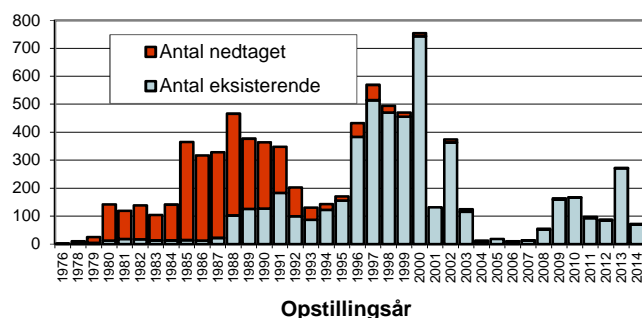


# Vindmøller i Danmark

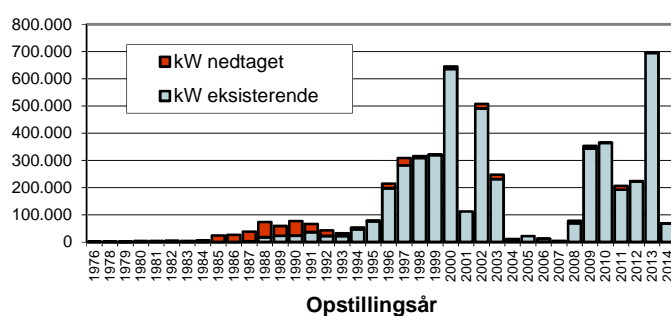
## Antal vindmøller og effekt

Størrelse,	Opstillet brutto		Gns. kW	Nedtaget		Møller nu i Danmark		Gns. alder	Afg.sep.14-nov.14		Tilg.sep.14-nov.14	
	Antal	kW		Antal	kW	Antal	kW		Antal	kW	Antal	kW
0-14	355	3.467	10	158	1.454	197	2.013	8,6	-	-	4	40
15-18	132	2.158	16	103	1.669	29	489	26,0	-	-	-	-
19-25	204	4.677	23	94	2.049	110	2.628	9,8	1	25	2	50
26-54	113	3.712	33	104	3.398	9	314	27,5	-	-	-	-
55	430	23.650	55	390	21.450	40	2.200	27,8	-	-	-	-
75	369	27.675	75	343	25.725	26	1.950	26,6	-	-	-	-
76-100	573	54.368	95	548	51.996	25	2.372	25,0	-	-	-	-
130	108	14.040	130	102	13.260	6	780	25,6	-	-	-	-
150	750	112.500	150	450	67.500	300	45.000	23,6	3	450	-	-
151-179	47	7.660	163	26	4.165	21	3.495	25,3	-	-	-	-
180-199	48	8.640	180	30	5.400	18	3.240	26,1	-	-	-	-
200-219	250	50.000	200	117	23.400	133	26.600	24,3	-	-	-	-
225	469	105.525	225	186	41.850	283	63.675	20,7	2	450	-	-
250	124	31.000	250	69	17.250	55	13.750	23,2	-	-	-	-
300	135	40.500	300	72	21.600	63	18.900	20,0	-	-	-	-
400	108	43.200	400	36	14.400	72	28.800	19,5	-	-	-	-
450	49	22.050	450	11	4.950	38	17.100	22,0	-	-	-	-
500	142	71.000	500	1	500	141	70.500	19,1	-	-	-	-
550	56	30.800	550	-	-	56	30.800	17,4	-	-	-	-
600	919	551.400	600	59	35.400	860	516.000	17,3	-	-	-	-
660	414	273.240	660	2	1.320	412	271.920	15,0	-	-	-	-
750	746	559.500	750	17	12.750	729	546.750	15,3	2	1.500	-	-
800	55	44.000	800	-	-	55	44.000	13,8	-	-	-	-
850	86	73.100	850	1	850	85	72.250	10,9	-	-	1	850
900	182	163.800	900	4	3.600	178	160.200	13,0	-	-	-	-
1000	188	188.000	1.000	2	2.000	186	186.000	14,8	-	-	-	-
1300	85	110.500	1.300	-	-	85	110.500	13,7	-	-	-	-
1500	46	69.000	1.500	3	4.500	43	64.500	11,9	-	-	-	-
1650	16	26.400	1.650	-	-	16	26.400	13,8	-	-	-	-
1750	36	63.250	1.757	7	12.300	29	50.950	10,2	-	-	-	-
2000	212	424.000	2.000	9	18.000	203	406.000	9,7	-	-	-	-
2300	355	816.500	2.300	2	4.600	353	811.900	6,5	-	-	-	-
3000	138	414.000	3.000	4	12.000	134	402.000	3,1	-	-	6	18.000
3075	98	309.250	3.156	-	-	98	309.250	1,8	-	-	-	-
3600	133	478.800	3.600	4	14.400	129	464.400	2,2	-	-	-	-
Andre	116	99.562	858	89	28.140	27	71.422	11,8	-	-	-	-
<b>I alt</b>	<b>8.287</b>	<b>5.320.923</b>	<b>642</b>	<b>3.043</b>	<b>471.875</b>	<b>5.244</b>	<b>4.849.048</b>	<b>11,8</b>	<b>8</b>	<b>2.425</b>	<b>13</b>	<b>18.940</b>

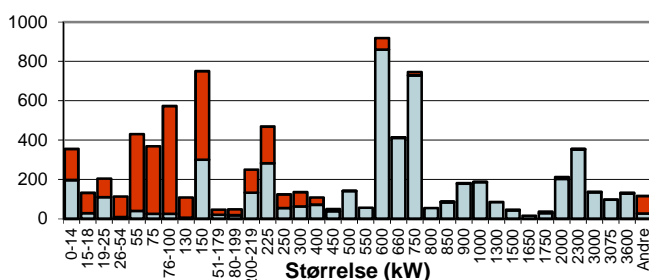
### Antal fordelt på opstillingsår



### Effekt fordelt på opstillingsår (kW)



### Antal fordelt på møllestørrelser



### Effekt fordelt på møllestørrelser (kW)

