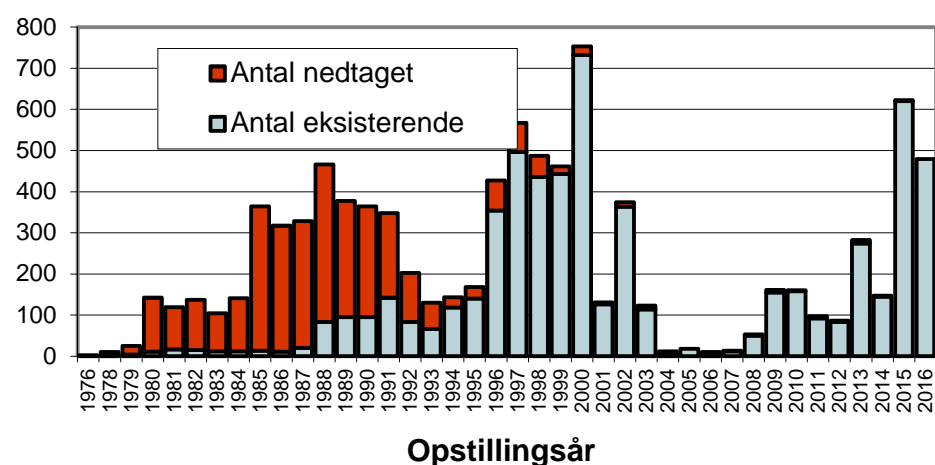


# Vindmøller i Danmark

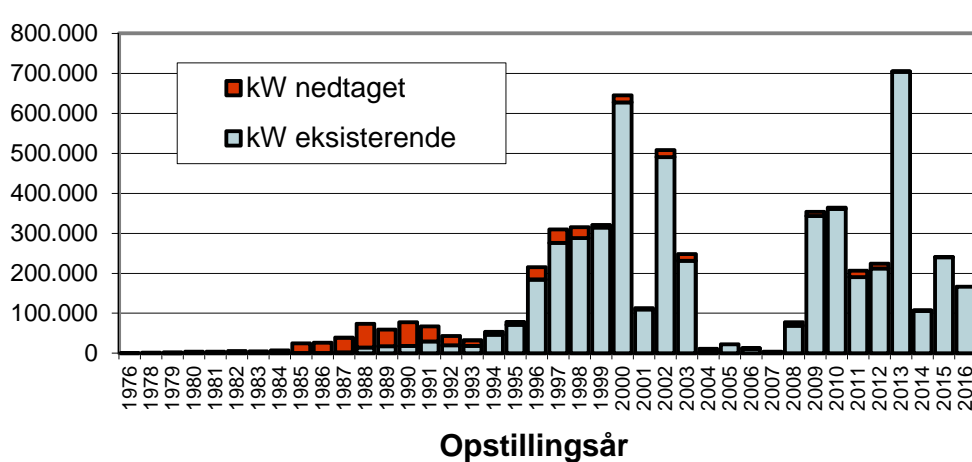
## Antal vindmøller og effekt

Størrelse,	Opstillet brutto		Gns. kW	Nedtaget		Møller nu i Danmark		Gns. alder	Afg.sep.16-nov.16		Tilg.sep.16-nov.16	
	Antal	kW		Antal	kW	Antal	kW		Antal	kW	Antal	kW
0-14	1.281	12.947	10	154	1.547	1.127	11.400	2,4	1	11	116	1.160
15-18	133	2.181	16	106	1.722	27	459	26,3	-	-	-	-
19-25	285	6.707	24	100	2.182	185	4.525	6,9	1	22	7	175
26-54	113	3.712	33	104	3.398	9	314	29,5	-	-	-	-
55	429	23.595	55	391	21.505	38	2.090	30,2	1	55	-	-
75	370	27.750	75	344	25.800	26	1.950	27,5	-	-	-	-
76-100	573	54.368	95	551	52.296	22	2.072	27,2	-	-	-	-
130	108	14.040	130	102	13.260	6	780	27,6	-	-	-	-
150	750	112.500	150	534	80.100	216	32.400	25,7	13	1.950	-	-
151-179	47	7.660	163	30	4.820	17	2.840	27,3	3	495	-	-
180-199	48	8.640	180	33	5.940	15	2.700	28,0	-	-	-	-
200-219	250	50.000	200	144	28.800	106	21.200	26,1	1	200	-	-
225	469	105.525	225	241	54.225	228	51.300	22,5	2	450	-	-
250	124	31.000	250	77	19.250	47	11.750	25,2	-	-	-	-
300	135	40.500	300	77	23.100	58	17.400	21,8	-	-	-	-
400	108	43.200	400	40	16.000	68	27.200	21,5	-	-	-	-
450	49	22.050	450	11	4.950	38	17.100	24,0	-	-	-	-
500	142	71.000	500	8	4.000	134	67.000	21,2	-	-	-	-
550	56	30.800	550	-	-	56	30.800	19,4	-	-	-	-
600	919	551.400	600	81	48.600	838	502.800	19,3	-	-	-	-
660	414	273.240	660	16	10.560	398	262.680	17,0	-	-	-	-
750	746	559.500	750	49	36.750	697	522.750	17,3	-	-	-	-
800	55	44.000	800	-	-	55	44.000	15,8	-	-	-	-
850	87	73.950	850	2	1.700	85	72.250	12,8	-	-	-	-
900	182	163.800	900	12	10.800	170	153.000	15,0	-	-	-	-
1000	188	188.000	1.000	2	2.000	186	186.000	16,8	-	-	-	-
1300	85	110.500	1.300	-	-	85	110.500	15,7	-	-	-	-
1500	46	69.000	1.500	3	4.500	43	64.500	13,9	-	-	-	-
1650	16	26.400	1.650	-	-	16	26.400	15,8	-	-	-	-
1750	39	68.500	1.756	7	12.300	32	56.200	11,2	-	-	-	-
2000	229	458.000	2.000	9	18.000	220	440.000	10,9	-	-	3	6.000
2300	359	825.700	2.300	3	6.900	356	818.800	8,4	-	-	1	2.300
3000	150	450.000	3.000	4	12.000	146	438.000	4,8	-	-	-	-
3075-3500	185	598.550	3.235	1	3.075	184	595.475	2,5	1	3.075	6	20.700
3600-4200	137	494.600	3.610	6	22.600	131	472.000	4,2	-	-	1	3.600
4200->	14	92.000	6.571	2	12.000	12	80.000	2,6	-	-	-	-
Diverse	114	59.162	519	88	18.005	26	41.157	12,5	1	65	8	17.600
I alt	9.435	5.774.477	612	3.332	582.685	6.103	5.191.792	13,6	24	6.323	142	51.535

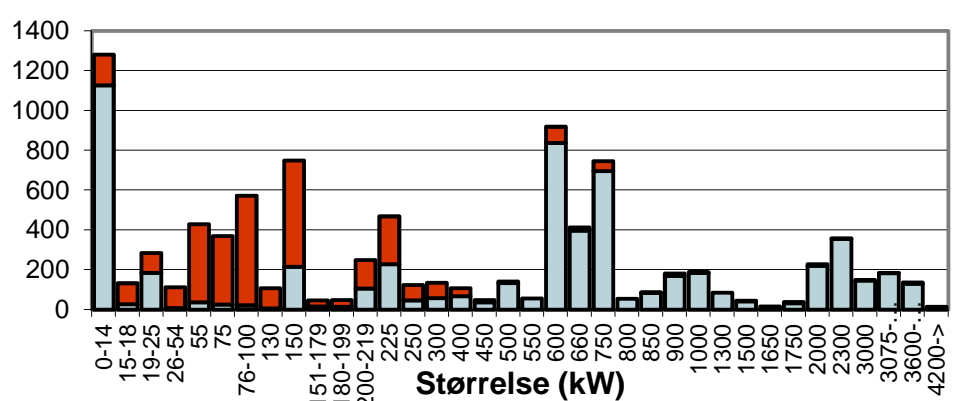
## Antal fordelt på opstillingsår



## Effekt fordelt på opstillingsår (kW)



## Antal fordelt på møllestørrelser



## Effekt fordelt på møllestørrelser (kW)

